

# PROGETTO DI LOTTA BIOLOGICA ED INTEGRATA ALLE ZANZARE - L.R. 75/95

COMUNI ADERENTI ALL'ACCORDO DI PROGRAMMA DI CASALE MONFERRATO

## CAMPAGNA 2006

### STATO AVANZAMENTO LAVORI A FINE LUGLIO

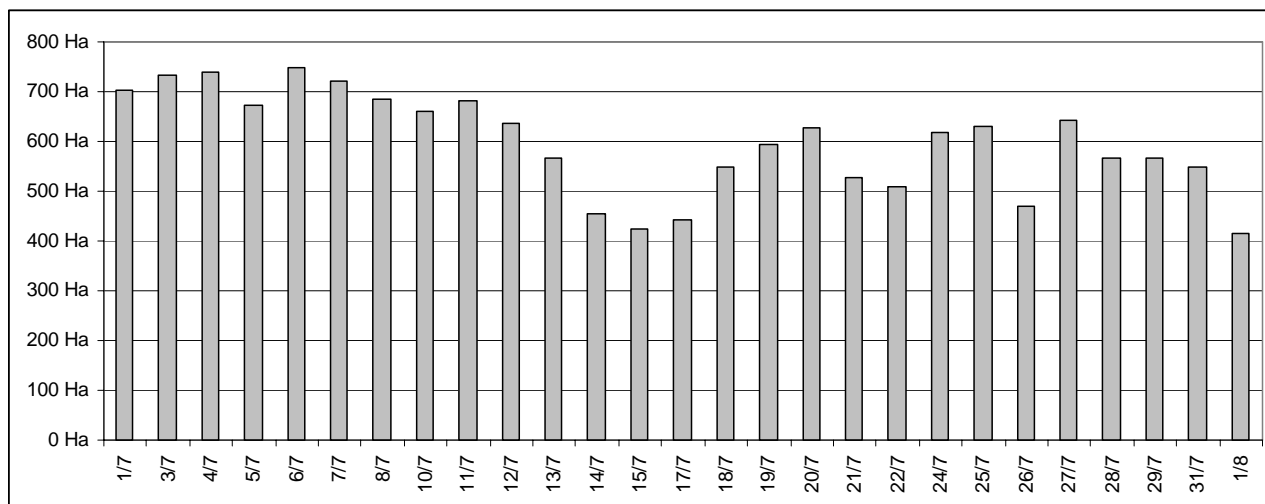
#### Trattamenti larvicidi in risaia

Il primo agosto sono terminati gli interventi aerei in risaia. Dal primo di luglio a fine lavori sono state trattate 13.267 risaie, per complessivi 15.861,84 ettari così suddivisi:

Zone	Ettari trattati in luglio/agosto	Camere trattate in luglio/agosto	N° medio di interventi per risaia in tutta la stagione
A	1.950,15	1.908	2,97
B	2.293,71	2.041	3,44
C	2.937,31	2.523	3,10
D	2.576,07	2.278	1,92
E	3.566,08	1.828	3,69
F	2.538,52	2.689	2,50

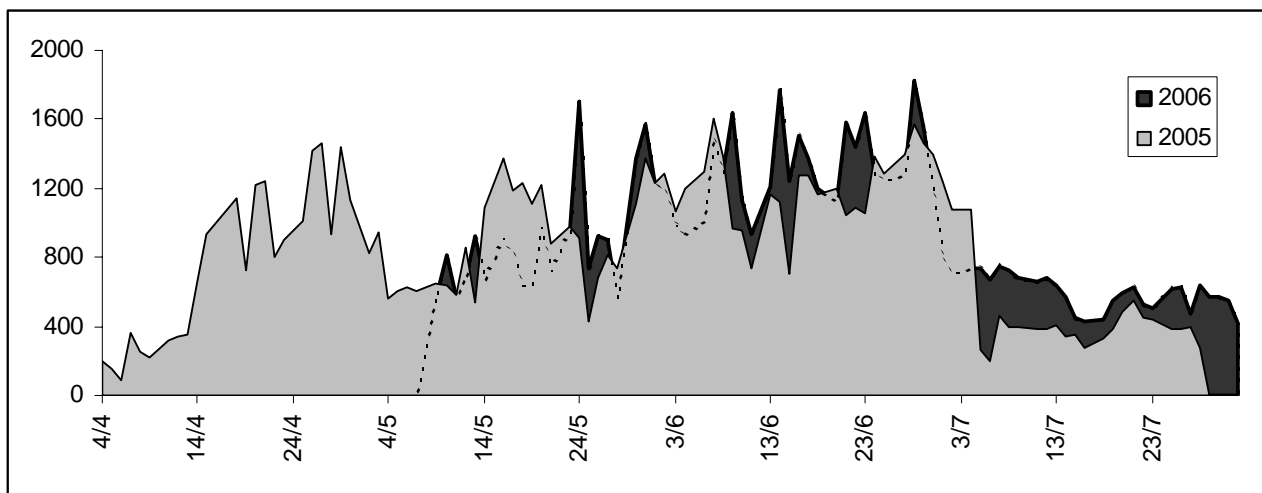
Nello stesso periodo, nel 2005 erano stati trattati quasi 4.500 ettari in meno. Questo aumento, imputabile ad un maggior numero di cicli di asciutte ed allagamenti effettuati in risaia, ha comportato un consumo maggiore ed imprevisto di prodotto. Poiché il numero di infestazioni è aumentato sia nell'area trattata, sia al suo esterno, sono intuibili le conseguenze sulla popolazione adulta di zanzare.

Il seguente grafico mostra la scansione giornaliera degli interventi del mese di luglio 2006.



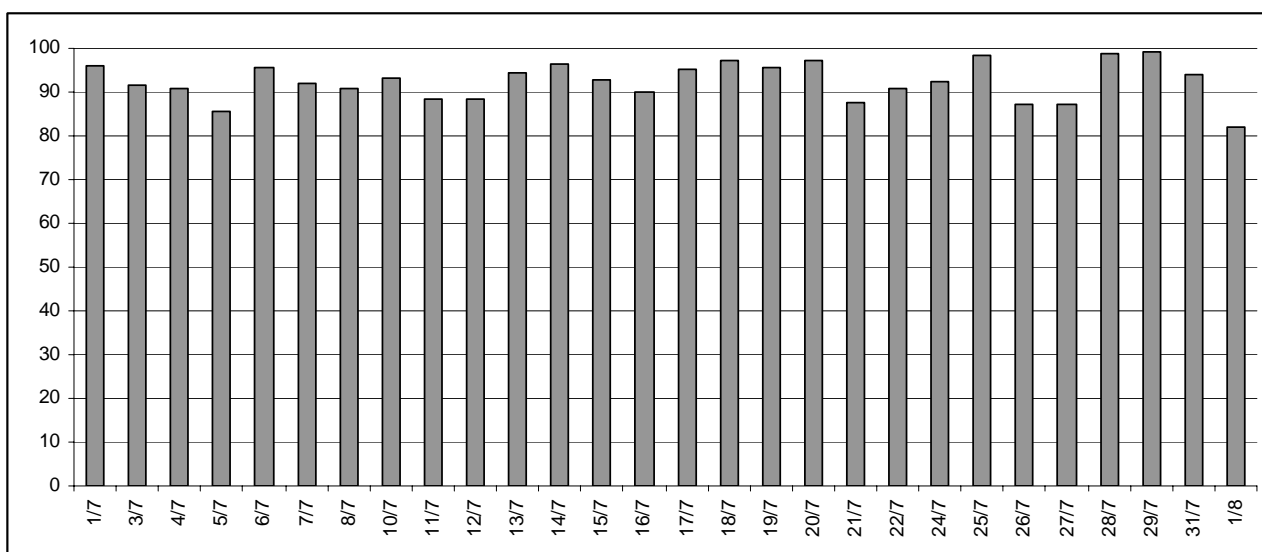
In realtà, nella prima decade del mese, viste le previsioni di consumo relative all'enorme massa di risaie da trattare, è stato necessario applicare un filtro per l'esclusione delle risaie meno infestate. Pertanto circa 1.600 ettari su 9.400 non sono stati trattati. Dal 13 luglio il naturale calo dell'infestazione non ha più reso necessario applicare tale filtro e tutte le risaie risultate infestate da larve di *Ochlerotatus caspius* sono state trattate.

Il seguente grafico mostra le differenze degli interventi in risaia tra l'anno 2005 (con inizio al 4 aprile, fine al 28 luglio ed un totale trattato di 84.525 ettari) e 2006 (con inizio al 8 maggio, fine al 1° agosto ed un totale trattato di 68.759 ettari). Nel periodo paragonabile (8 maggio-28 luglio), quest'anno sono stati trattati 5.600 ettari in più.



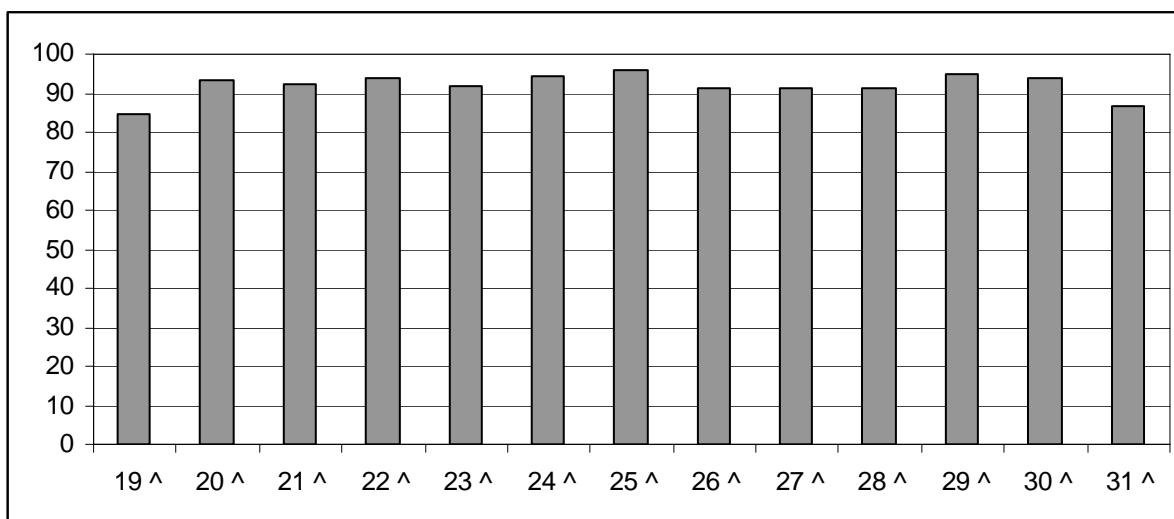
Le dosi di prodotto sono state pari a  $3,6 \cdot 10^9$  UTI/ha fino al 6 luglio, poi passate a  $4,2 \cdot 10^9$  UTI/ha fino al 15 luglio ed infine a  $4,8 \cdot 10^9$  UTI/ha fino a fine lavori.

La mortalità larvale media nel mese di luglio è stata del 92,6%. Su 614 controlli effettuati, nel 47% dei casi la mortalità rilevata è stata completa. Nei casi di mortalità minore del 50% (appena il 4% dei controlli), generalmente le larve erano ad uno stadio di sviluppo troppo avanzato per ottenere un risultato migliore. Il seguente grafico illustra l'andamento della mortalità media rilevata nel corso del mese.



La mortalità media totale a 24 ore si attesta pertanto al 92,7%, con 1522 controlli a campione effettuati con il metodo dei campionamenti sequenziali sulle risaie più infestate, in modo da ottenere dei dati più significativi. Il campione rappresenta quasi il 3% del totale di risaie trattate.

Il seguente grafico mostra l'andamento della mortalità larvale per settimana da inizio trattamenti (8 maggio, 19<sup>a</sup> settimana dell'anno al 1° agosto, 31<sup>a</sup> settimana dell'anno).



### Trattamenti larvicidi sugli altri focolai rurali

Complessivamente, nel mese di luglio sono stati eseguiti 1.059 interventi su focolai rurali. Di questi, 670 sono stati effettuati con l'impiego di automezzi muniti di pompa irroratrice, 118 da operatori a piedi muniti di spalleggiato, 6 impiegando uno degli elicotteri normalmente utilizzati per gli interventi in risaia e 265 direttamente dai tecnici di campo con prodotto granulare. Solo per 41 interventi si è reso necessario l'impiego di prodotto chimico (Abacide 48 E, liquido a base di Temephos) al posto dei formulati biotecnologici a base di B.t.i. (Vectobac 12AS, liquido e Vectobac G, granulare). La seguente tabella riassume i trattamenti effettuati per Comune.

Si ricorda che nei Comuni non aderenti al progetto si trattano solo i focolai delle specie culicidiche in grado di raggiungere i centri abitati dei Comuni aderenti.

COMUNE	CODICE	TRATT.	COMUNE	CODICE	TRATT.	COMUNE	CODICE	TRATT.
Alfiano Natta	AN	15	Giarole	GR	56	Quargnento	QR	25
Balzola	BA	13	Mirabello	MR	23	Rive	RV	1
Borgo S. M.	BG	32	Mombello	MM	20	Rosignano	RO	13
Bozzole	BZ	0	Moncalvo	MC	35	Sala	SA	5
Camino	CM	17	Moncestino	MN	0	San Giorgio	SG	4
Caresana	CV	1	Morano s. Po	MO	16	San Salvatore	SS	20
Casale	CA	96	Motta dei C.	MT	9	Solonghello	SO	15
Castelletto	CT	6	Murisengo	MU	33	Stroppiana	ST	1
Cella Monte	CE	0	Occimiano	OC	50	Terruggia	TG	7
Cerrina	CR	36	Odalengo G.	OG	25	Ticineto	TC	45
Coniolo	CN	1	Olivola	OL	7	Treville	TV	3
Costanzana	CZ	32	Ottiglio	OT	11	Tricerro	TE	10
Crescentino	CC	12	Ozzano	OZ	14	Trino	TR	87
Cuccaro	CU	17	Palazzolo	PL	3	Valenza	VL	36
Fontaneto Po	FP	23	Pecetto di V.	PC	21	Valmacca	VM	1
Frassinello	FL	15	Pertengo	PR	2	Vignale	VG	7
Frassineto Po	FT	22	Pomaro	PM	3	Villadeati	VD	59
Gabiano	GB	27	Pontestura	PS	22	Villanova	VN	5

Nelle seguenti pagine sono elencati i trattamenti extraurbani eseguiti a luglio.

CODICE FOCOLAIO	DATA	PRODOTTO	MEZZO	DITTA o TECNICO	SPECIE PREDOMINANTE	LARVE LITRO
BG043	01/07	Vectobac	Gommato	Staf	<i>Cx. pipiens</i>	60
CA076	01/07	Vectobac	Gommato	Staf	<i>Cx. pipiens</i>	30
CA127	01/07	Vectobac	Gommato	Staf	<i>Cx. pipiens</i>	50
CA364	01/07	Vectobac	Gommato	Staf	<i>Oc. caspius</i>	20
CA384	01/07	Vectobac	Gommato	Staf	<i>Cx. pipiens</i>	50
MC016	01/07	Vectobac	Gommato	Verdeidea	<i>Oc. caspius</i>	40
MC017	01/07	Vectobac	Gommato	Verdeidea	<i>An. maculipennis</i>	20
MC034	01/07	Vectobac	Gommato	Verdeidea	<i>Oc. caspius</i>	50
MC052	01/07	Vectobac	Gommato	Verdeidea	<i>Cx. pipiens</i>	80
MT008a	01/07	Vectobac	Gommato	Staf	<i>Oc. caspius</i>	10
MT008b	01/07	Vectobac	Gommato	Staf	<i>Oc. caspius</i>	12
MT008c	01/07	Vectobac	Gommato	Staf	<i>Oc. caspius</i>	6
MT008d	01/07	Vectobac	Gommato	Staf	<i>Oc. caspius</i>	10
MT008e	01/07	Vectobac	Gommato	Staf	<i>Oc. caspius</i>	10
MT008f	01/07	Vectobac	Gommato	Staf	<i>Oc. caspius</i>	16
MT014	01/07	Vectobac	Gommato	Staf	<i>Oc. caspius</i>	10
OC124a	01/07	Vectobac	Spallegg.	Staf	<i>Oc. caspius</i>	15
OC124b	01/07	Vectobac	Spallegg.	Staf	<i>Oc. caspius</i>	15
OC124c	01/07	Vectobac	Spallegg.	Staf	<i>Oc. caspius</i>	15
OC125	01/07	Vectobac	Spallegg.	Staf	<i>Oc. caspius</i>	10
OC126	01/07	Vectobac	Gommato	Staf	<i>An. maculipennis</i>	15
OC132	01/07	Vectobac	Gommato	Staf	<i>Oc. caspius</i>	40
OC134	01/07	Vectobac	Spallegg.	Staf	<i>Oc. caspius</i>	20
OC135	01/07	Vectobac	Spallegg.	Staf	<i>Cx. pipiens</i>	10
OC138	01/07	Vectobac	Spallegg.	Staf	<i>Oc. caspius</i>	10
OC139	01/07	Vectobac	Spallegg.	Staf	<i>Oc. caspius</i>	2
OC162a	01/07	Vectobac	Gommato	Staf	<i>Oc. caspius</i>	2
OC164	01/07	Vectobac	Spallegg.	Staf	<i>An. maculipennis</i>	10
OC231	01/07	Vectobac	Spallegg.	Staf	<i>An. maculipennis</i>	10
OZ055	01/07	Vectobac	Gommato	Verdeidea	<i>Cx. pipiens</i>	30
OZ058	01/07	Vectobac	Gommato	Verdeidea	<i>Cx. modestus</i>	70
OZ112	01/07	Vectobac	Gommato	Verdeidea	<i>Cx. modestus</i>	24
PM002	01/07	Vectobac	Gommato	Staf	<i>Oc. caspius</i>	10
PM002a	01/07	Vectobac	Gommato	Staf	<i>Oc. caspius</i>	10
PM012	01/07	Vectobac	Gommato	Staf	<i>Oc. caspius</i>	10
QR065b	01/07	Vectobac	Spallegg.	Staf	<i>Cx. pipiens</i>	10
QR065c	01/07	Vectobac	Spallegg.	Staf	<i>Cx. pipiens</i>	10

CODICE FOCOLAIO	DATA	PRODOTTO	MEZZO	DITTA o TECNICO	SPECIE PREDOMINANTE	LARVE LITRO
QR065d	01/07	Vectobac	Spallegg.	Staf	<i>Cx. pipiens</i>	10
SO001d	01/07	Vectobac	Gommato	Verdeidea	<i>Oc. caspius</i>	40
SO027	01/07	Vectobac	Gommato	Verdeidea	<i>Cx. modestus</i>	20
VN005	01/07	Vectobac	Gommato	Staf	<i>Oc. caspius</i>	6
CZ028	03/07	Vectobac	Gommato	Staf	<i>Oc. caspius</i>	10
CZ029	03/07	Vectobac	Gommato	Staf	<i>Oc. caspius</i>	12
CZ049	03/07	Vectobac	Gommato	Staf	<i>Oc. caspius</i>	6
CZ055	03/07	Vectobac	Gommato	Staf	<i>Oc. caspius</i>	8
CZ056	03/07	Vectobac	Gommato	Staf	<i>Oc. caspius</i>	12
FL007	03/07	Granulare	A mano	Silvagno S.	<i>Cx. pipiens</i>	30
FL008	03/07	Granulare	A mano	Silvagno S.	<i>Cx. pipiens</i>	30
FL021	03/07	Granulare	A mano	Silvagno S.	<i>Cx. pipiens</i>	30
FL022	03/07	Granulare	A mano	Silvagno S.	<i>Cx. pipiens</i>	20
FL036	03/07	Granulare	A mano	Silvagno S.	<i>Cx. pipiens</i>	50
MO030	03/07	Granulare	A mano	Maroglio I.	<i>Oc. caspius</i>	200
MU014	03/07	Granulare	A mano	Sacco E.	<i>Cx. pipiens</i>	25
SS093	03/07	Granulare	A mano	Piana M.	<i>Cx. pipiens</i>	80
SS108	03/07	Granulare	A mano	Piana M.	<i>Cx. pipiens</i>	40
TR053	03/07	Vectobac	Gommato	Verdeidea	<i>An. maculipennis</i>	24
TR056	03/07	Vectobac	Gommato	Verdeidea	<i>Cx. pipiens</i>	28
TR058	03/07	Vectobac	Spallegg.	Verdeidea	<i>Cx. pipiens</i>	120
TR147	03/07	Vectobac	Spallegg.	Verdeidea	<i>Oc. caspius</i>	30
VD004	03/07	Granulare	A mano	Sacco E.	<i>Cx. pipiens</i>	300
VD007	03/07	Granulare	A mano	Sacco E.	<i>Cx. pipiens</i>	40
VD011	03/07	Granulare	A mano	Sacco E.	<i>Cx. pipiens</i>	10
VD012	03/07	Granulare	A mano	Sacco E.	<i>Cx. pipiens</i>	10
VD021	03/07	Granulare	A mano	Sacco E.	<i>Cx. pipiens</i>	10
VD026	03/07	Granulare	A mano	Sacco E.	<i>Cx. pipiens</i>	40
VD035	03/07	Granulare	A mano	Sacco E.	<i>Cx. pipiens</i>	80
VD038	03/07	Granulare	A mano	Sacco E.	<i>Cx. pipiens</i>	60
VD046	03/07	Granulare	A mano	Sacco E.	<i>Cx. pipiens</i>	40
VD053	03/07	Granulare	A mano	Sacco E.	<i>Cx. pipiens</i>	20
VD076	03/07	Granulare	A mano	Sacco E.	<i>Cx. pipiens</i>	100
VD077	03/07	Granulare	A mano	Sacco E.	<i>Cx. pipiens</i>	100
VD078	03/07	Granulare	A mano	Sacco E.	<i>Cx. pipiens</i>	10
VD079	03/07	Granulare	A mano	Sacco E.	<i>Cx. pipiens</i>	80
VD081	03/07	Granulare	A mano	Sacco E.	<i>Cx. pipiens</i>	80

CODICE FOCOLAIO	DATA	PRODOTTO	MEZZO	DITTA o TECNICO	SPECIE PREDOMINANTE	LARVE LITRO
VD082	03/07	Granulare	A mano	Sacco E.	<i>Cx. pipiens</i>	40
VD083	03/07	Granulare	A mano	Sacco E.	<i>Cx. pipiens</i>	60
VD084	03/07	Granulare	A mano	Sacco E.	<i>Cx. pipiens</i>	60
VD085	03/07	Granulare	A mano	Sacco E.	<i>Cx. pipiens</i>	50
VD086	03/07	Granulare	A mano	Sacco E.	<i>Cx. pipiens</i>	100
VD087	03/07	Granulare	A mano	Sacco E.	<i>Cx. pipiens</i>	80
VD088	03/07	Granulare	A mano	Sacco E.	<i>Cx. pipiens</i>	35
VD090	03/07	Granulare	A mano	Sacco E.	<i>Cx. pipiens</i>	40
VD091	03/07	Granulare	A mano	Sacco E.	<i>Cx. pipiens</i>	70
VD092	03/07	Granulare	A mano	Sacco E.	<i>Cx. pipiens</i>	60
VD093	03/07	Granulare	A mano	Sacco E.	<i>Cx. pipiens</i>	10
VD094	03/07	Granulare	A mano	Sacco E.	<i>Cx. pipiens</i>	30
VD095	03/07	Granulare	A mano	Sacco E.	<i>Cx. pipiens</i>	20
VD097	03/07	Granulare	A mano	Sacco E.	<i>Cx. pipiens</i>	80
VD098	03/07	Granulare	A mano	Sacco E.	<i>Cx. pipiens</i>	30
VD099	03/07	Granulare	A mano	Sacco E.	<i>Cx. pipiens</i>	150
CA302	04/07	Abacide	Spallegg.	Staf	<i>Cx. pipiens</i>	200
CA306b	04/07	Vectobac	Gommato	Staf	<i>Oc. caspius</i>	30
CA309	04/07	Vectobac	Gommato	Staf	<i>Cx. pipiens</i>	200
CA374	04/07	Vectobac	Gommato	Staf	<i>Cx. pipiens</i>	400
CC014a	04/07	Vectobac	Gommato	Verdeidea	<i>Oc. caspius</i>	26
CC014b	04/07	Vectobac	Gommato	Verdeidea	<i>Oc. caspius</i>	30
CC014c	04/07	Vectobac	Gommato	Verdeidea	<i>Oc. caspius</i>	46
CM014	04/07	Vectobac	Gommato	Verdeidea	<i>Cx. pipiens</i>	80
CM049	04/07	Vectobac	Gommato	Verdeidea	<i>Cx. pipiens</i>	50
CM058	04/07	Vectobac	Gommato	Verdeidea	<i>An. maculipennis</i>	20
CT023	04/07	Abacide	Gommato	Staf	<i>Cx. pipiens</i>	300
FL033	04/07	Vectobac	Gommato	Verdeidea	<i>Cx. pipiens</i>	100
FL044b	04/07	Vectobac	Gommato	Verdeidea	<i>Cx. pipiens</i>	20
FL044c	04/07	Vectobac	Gommato	Verdeidea	<i>Cx. pipiens</i>	100
FP013	04/07	Vectobac	Gommato	Verdeidea	<i>Oc. caspius</i>	24
FP014	04/07	Vectobac	Gommato	Verdeidea	<i>Oc. caspius</i>	32
GB052	04/07	Granulare	A mano	Sacco E.	<i>Cx. pipiens</i>	30
GB061	04/07	Granulare	A mano	Sacco E.	<i>Cx. pipiens</i>	6
GB067	04/07	Granulare	A mano	Sacco E.	<i>Cx. pipiens</i>	40
GB080	04/07	Granulare	A mano	Sacco E.	<i>Cx. pipiens</i>	60
GB088	04/07	Granulare	A mano	Sacco E.	<i>Cx. pipiens</i>	60

CODICE FOCOLAIO	DATA	PRODOTTO	MEZZO	DITTA o TECNICO	SPECIE PREDOMINANTE	LARVE LITRO
GB093	04/07	Granulare	A mano	Sacco E.	<i>Cx. pipiens</i>	20
GB094	04/07	Granulare	A mano	Sacco E.	<i>Cx. pipiens</i>	10
GB100	04/07	Granulare	A mano	Sacco E.	<i>Cx. pipiens</i>	6
MO025	04/07	Vectobac	Gommato	Staf	<i>Oc. caspius</i>	30
MR057a	04/07	Vectobac	Gommato	Staf	<i>Cx. pipiens</i>	100
MR057b	04/07	Abacide	Gommato	Staf	<i>Oc. caspius</i>	10
MR078	04/07	Vectobac	Gommato	Staf	<i>Oc. caspius</i>	6
OC179	04/07	Vectobac	Gommato	Staf	<i>An. maculipennis</i>	10
OC181a	04/07	Vectobac	Gommato	Staf	<i>Oc. caspius</i>	20
OC181b	04/07	Vectobac	Gommato	Staf	<i>Oc. caspius</i>	20
OC181c	04/07	Vectobac	Gommato	Staf	<i>Oc. caspius</i>	20
OC181e	04/07	Vectobac	Gommato	Staf	<i>Cx. pipiens</i>	20
OC201a	04/07	Vectobac	Gommato	Staf	<i>Oc. caspius</i>	15
OC201b	04/07	Vectobac	Gommato	Staf	<i>Cx. pipiens</i>	15
OC201c	04/07	Vectobac	Gommato	Staf	<i>Cx. pipiens</i>	15
OG024	04/07	Granulare	A mano	Sacco E.	<i>Cx. pipiens</i>	30
SO007	04/07	Granulare	A mano	Di Cesare S.	<i>Cx. pipiens</i>	12
SO014	04/07	Granulare	A mano	Di Cesare S.	<i>Cx. pipiens</i>	100
SS053	04/07	Abacide	Gommato	Staf	<i>Cx. pipiens</i>	24
SS073	04/07	Abacide	Gommato	Staf	<i>Cx. pipiens</i>	10
CA167	05/07	Vectobac	Gommato	Staf	<i>Cx. pipiens</i>	200
CA287	05/07	Vectobac	Gommato	Staf	<i>Cx. pipiens</i>	100
CA314	05/07	Vectobac	Gommato	Staf	<i>Cx. pipiens</i>	50
CA333	05/07	Vectobac	Gommato	Staf	<i>Cx. pipiens</i>	200
CA335	05/07	Vectobac	Gommato	Staf	<i>Cx. pipiens</i>	50
CA375	05/07	Vectobac	Gommato	Staf	<i>Cx. pipiens</i>	30
CR028	05/07	Granulare	A mano	Sacco E.	<i>Cx. pipiens</i>	10
CR047	05/07	Granulare	A mano	Sacco E.	<i>Cx. pipiens</i>	60
CR053	05/07	Granulare	A mano	Sacco E.	<i>Cx. pipiens</i>	10
CV001	05/07	Vectobac	Gommato	Staf	<i>Oc. caspius</i>	20
GB077	05/07	Vectobac	Gommato	Verdeidea	<i>Cx. pipiens</i>	30
GB101	05/07	Vectobac	Gommato	Verdeidea	<i>Cx. pipiens</i>	40
GR024	05/07	vectobac	Gommato	Staf	<i>Cx. pipiens</i>	10
GR067	05/07	vectobac	Gommato	Staf	<i>Cx. pipiens</i>	10
GR070b	05/07	vectobac	Gommato	Staf	<i>Oc. caspius</i>	5
MR022	05/07	Vectobac	Spallegg.	Staf	<i>Cx. pipiens</i>	80
MR023	05/07	Vectobac	Gommato	Staf	<i>Cx. pipiens</i>	20

CODICE FOCOLAIO	DATA	PRODOTTO	MEZZO	DITTA o TECNICO	SPECIE PREDOMINANTE	LARVE LITRO
MR031	05/07	Vectobac	Gommato	Staf	<i>Cx. pipiens</i>	80
MT007	05/07	Vectobac	Gommato	Staf	<i>Oc. caspius</i>	22
MT014	05/07	Vectobac	Gommato	Staf	<i>Oc. caspius</i>	30
MU012a	05/07	Vectobac	Gommato	Verdeidea	<i>Cx. pipiens</i>	100
MU012b	05/07	Vectobac	Gommato	Verdeidea	<i>Cx. pipiens</i>	10
MU012c	05/07	Vectobac	Gommato	Verdeidea	<i>Cx. pipiens</i>	100
MU012d	05/07	Vectobac	Gommato	Verdeidea	<i>Cx. pipiens</i>	10
MU012e	05/07	Vectobac	Gommato	Verdeidea	<i>Cx. pipiens</i>	60
MU012f	05/07	Vectobac	Gommato	Verdeidea	<i>Cx. pipiens</i>	20
MU012g	05/07	Vectobac	Gommato	Verdeidea	<i>Cx. pipiens</i>	20
OC176	05/07	Vectobac	Gommato	Staf	<i>Cx. pipiens</i>	10
OC177a	05/07	Vectobac	Gommato	Staf	<i>Oc. caspius</i>	10
OC177b	05/07	Vectobac	Gommato	Staf	<i>Oc. caspius</i>	10
OC177c	05/07	Vectobac	Gommato	Staf	<i>An. maculipennis</i>	20
OC214	05/07	Vectobac	Spallegg.	Staf	<i>Oc. caspius</i>	15
OC243	05/07	Vectobac	Gommato	Staf	<i>An. maculipennis</i>	15
PC014	05/07	Granulare	A mano	Villa P.	<i>Cx. pipiens</i>	10
PC026	05/07	Granulare	A mano	Villa P.	<i>Cx. pipiens</i>	5
PC044	05/07	Granulare	A mano	Villa P.	<i>Cx. pipiens</i>	150
PC049	05/07	Granulare	A mano	Villa P.	<i>Cx. pipiens</i>	10
PC050	05/07	Granulare	A mano	Villa P.	<i>Cx. pipiens</i>	10
PC051	05/07	Granulare	A mano	Villa P.	<i>Cx. pipiens</i>	40
PC052	05/07	Granulare	A mano	Villa P.	<i>Cx. pipiens</i>	10
PC053	05/07	Granulare	A mano	Villa P.	<i>Cx. pipiens</i>	10
PC058	05/07	Granulare	A mano	Villa P.	<i>Cx. pipiens</i>	60
PC059	05/07	Granulare	A mano	Villa P.	<i>Cx. pipiens</i>	150
PC060	05/07	Granulare	A mano	Villa P.	<i>Cx. pipiens</i>	80
PC061	05/07	Granulare	A mano	Villa P.	<i>Cx. pipiens</i>	70
PL027	05/07	Vectobac	Gommato	Verdeidea	<i>Oc. caspius</i>	14
PS027	05/07	Vectobac	Gommato	Verdeidea	<i>Cx. pipiens</i>	30
PS069a	05/07	Vectobac	Gommato	Verdeidea	<i>Cx. pipiens</i>	40
PS090	05/07	Vectobac	Gommato	Verdeidea	<i>Cx. modestus</i>	30
PS091	05/07	Vectobac	Gommato	Verdeidea	<i>Cx. pipiens</i>	14
PS093	05/07	Vectobac	Gommato	Verdeidea	<i>Cx. pipiens</i>	50
PS093a	05/07	Vectobac	Gommato	Verdeidea	<i>Cx. pipiens</i>	30
QR052	05/07	Granulare	A mano	Piana M.	<i>Cx. pipiens</i>	25
SS006	05/07	Abacide	Spallegg.	Staf	<i>Cx. pipiens</i>	12

CODICE FOCOLAIO	DATA	PRODOTTO	MEZZO	DITTA o TECNICO	SPECIE PREDOMINANTE	LARVE LITRO
SS021	05/07	Vectobac	Spallegg.	Staf	<i>Cx. pipiens</i>	10
SS086	05/07	Vectobac	Spallegg.	Staf	<i>An. maculipennis</i>	10
TR003	05/07	Vectobac	Spallegg.	Verdeidea	<i>Cx. modestus</i>	32
TR023	05/07	Vectobac	Gommato	Verdeidea	<i>Cx. modestus</i>	12
TR027a	05/07	Vectobac	Gommato	Verdeidea	<i>Cx. modestus</i>	120
TR027b	05/07	Vectobac	Gommato	Verdeidea	<i>Cx. modestus</i>	132
TR138	05/07	Vectobac	Gommato	Verdeidea	<i>An. maculipennis</i>	20
TR141	05/07	Vectobac	Elicottero	Heliwest	<i>Oc. caspius</i>	4
TR142	05/07	Vectobac	Elicottero	Heliwest	<i>Oc. caspius</i>	6
TR157	05/07	Vectobac	Gommato	Verdeidea	<i>Oc. caspius</i>	18
VL093	05/07	vectobac	Gommato	Staf	<i>Oc. caspius</i>	10
CA056	06/07	Vectobac	Gommato	Staf	<i>Cx. pipiens</i>	500
CA066	06/07	Vectobac	Gommato	Staf	<i>Cx. pipiens</i>	50
CA313	06/07	Vectobac	Gommato	Staf	<i>Cx. pipiens</i>	400
CA317	06/07	Vectobac	Gommato	Staf	<i>Cx. pipiens</i>	400
CA357	06/07	Abacide	Gommato	Staf	<i>Cx. pipiens</i>	20
CA377	06/07	Vectobac	Gommato	Staf	<i>Cx. pipiens</i>	100
CA379	06/07	Abacide	Gommato	Staf	<i>Cx. pipiens</i>	200
CU025	06/07	Vectobac	Gommato	Staf	<i>Cx. modestus</i>	60
CZ043	06/07	Vectobac	Gommato	Staf	<i>Oc. caspius</i>	10
CZ044	06/07	Vectobac	Gommato	Staf	<i>Oc. caspius</i>	20
FP030	06/07	Vectobac	Gommato	Verdeidea	<i>Oc. caspius</i>	106
GB048	06/07	Granulare	A mano	Sacco E.	<i>Cx. pipiens</i>	10
GB074	06/07	Granulare	A mano	Sacco E.	<i>Cx. pipiens</i>	30
GB078	06/07	Granulare	A mano	Sacco E.	<i>Cx. pipiens</i>	6
GB089	06/07	Granulare	A mano	Sacco E.	<i>Cx. pipiens</i>	6
GB097	06/07	Granulare	A mano	Sacco E.	<i>Cx. pipiens</i>	6
GB099	06/07	Granulare	A mano	Sacco E.	<i>Cx. pipiens</i>	6
MC048	06/07	Granulare	A mano	Bordone P.	<i>Cx. pipiens</i>	100
MC049	06/07	Granulare	A mano	Bordone P.	<i>Cx. pipiens</i>	100
MM004	06/07	Vectobac	Gommato	Verdeidea	<i>Cx. pipiens</i>	70
MM068	06/07	Vectobac	Gommato	Verdeidea	<i>Cx. pipiens</i>	100
MM072	06/07	Vectobac	Gommato	Verdeidea	<i>Cx. pipiens</i>	20
MM075	06/07	Vectobac	Gommato	Verdeidea	<i>Cx. pipiens</i>	60
MR021	06/07	Vectobac	Spallegg.	Staf	<i>An. maculipennis</i>	24
MR037	06/07	Vectobac	Spallegg.	Staf	<i>Cx. pipiens</i>	20
OC107a	06/07	Vectobac	Spallegg.	Staf	<i>Oc. caspius</i>	10

CODICE FOCOLAIO	DATA	PRODOTTO	MEZZO	DITTA o TECNICO	SPECIE PREDOMINANTE	LARVE LITRO
OC107b	06/07	Vectobac	Gommato	Staf	<i>Oc. caspius</i>	10
OC166	06/07	Vectobac	Gommato	Staf	<i>An. maculipennis</i>	15
OC167	06/07	Vectobac	Gommato	Staf	<i>Oc. caspius</i>	10
OC168	06/07	Vectobac	Spallegg.	Staf	<i>Cx. pipiens</i>	10
OT021	06/07	Vectobac	Gommato	Verdeidea	<i>Cx. pipiens</i>	20
OT026	06/07	Vectobac	Gommato	Verdeidea	<i>Cx. pipiens</i>	30
OT026a	06/07	Vectobac	Gommato	Verdeidea	<i>Cx. pipiens</i>	20
QR032	06/07	Vectobac	Spallegg.	Staf	<i>Cx. pipiens</i>	25
QR048	06/07	Vectobac	Spallegg.	Staf	<i>Cx. pipiens</i>	200
QR048a	06/07	Vectobac	Spallegg.	Staf	<i>Cx. pipiens</i>	50
QR059	06/07	Vectobac	Spallegg.	Staf	<i>Cx. pipiens</i>	300
SA046	06/07	Vectobac	Gommato	Verdeidea	<i>Cx. pipiens</i>	20
TE017	06/07	Vectobac	Spallegg.	Verdeidea	<i>Oc. caspius</i>	36
TE030	06/07	Vectobac	Elicottero	Heliwest	<i>Oc. caspius</i>	12
TE031	06/07	Vectobac	Elicottero	Heliwest	<i>Oc. caspius</i>	10
TE032	06/07	Vectobac	Elicottero	Heliwest	<i>Oc. caspius</i>	22
TE033	06/07	Vectobac	Elicottero	Heliwest	<i>Oc. caspius</i>	18
TR001a	06/07	Vectobac	Gommato	Verdeidea	<i>Cx. modestus</i>	10
TR001b	06/07	Vectobac	Gommato	Verdeidea	<i>Cx. modestus</i>	22
TR077a	06/07	Vectobac	Spallegg.	Verdeidea	<i>Cx. pipiens</i>	18
TR077b	06/07	Vectobac	Spallegg.	Verdeidea	<i>Cx. pipiens</i>	36
TR077c	06/07	Vectobac	Spallegg.	Verdeidea	<i>Oc. caspius</i>	4
TR086	06/07	Vectobac	Spallegg.	Verdeidea	<i>An. maculipennis</i>	100
TR127	06/07	Vectobac	Spallegg.	Verdeidea	<i>Oc. caspius</i>	12
TR132	06/07	Vectobac	Gommato	Verdeidea	<i>Cx. modestus</i>	86
VL164b	06/07	Granulare	A mano	Villa P.	<i>Cx. pipiens</i>	10
VL166	06/07	Granulare	A mano	Villa P.	<i>Cx. pipiens</i>	50
BG052	07/07	Vectobac	Gommato	Staf	<i>Cx. pipiens</i>	10
BG055	07/07	Vectobac	Gommato	Staf	<i>Cx. pipiens</i>	10
CA076	07/07	Vectobac	Gommato	Staf	<i>Cx. pipiens</i>	200
CA079	07/07	Vectobac	Gommato	Staf	<i>Oc. caspius</i>	20
CA124	07/07	Vectobac	Gommato	Staf	<i>Cx. pipiens</i>	50
CA219	07/07	Vectobac	Gommato	Staf	<i>Cx. pipiens</i>	100
CA307	07/07	Vectobac	Gommato	Staf	<i>Cx. pipiens</i>	30
CA316	07/07	Vectobac	Gommato	Staf	<i>Cx. pipiens</i>	300
CA385	07/07	Vectobac	Gommato	Staf	<i>Cx. pipiens</i>	100
CR046	07/07	Granulare	A mano	Sacco E.	<i>Cx. pipiens</i>	15

CODICE FOCOLAIO	DATA	PRODOTTO	MEZZO	DITTA o TECNICO	SPECIE PREDOMINANTE	LARVE LITRO
MC034	07/07	Vectobac	Gommato	Verdeidea	<i>Cx. pipiens</i>	100
MC039	07/07	Vectobac	Gommato	Verdeidea	<i>Cx. pipiens</i>	100
VL116	07/07	Vectobac	Gommato	Staf	<i>Cx. pipiens</i>	15
VL130	07/07	Vectobac	Gommato	Staf	<i>Cx. pipiens</i>	40
CR011	08/07	Vectobac	Gommato	Verdeidea	<i>Cx. pipiens</i>	10
CR036a	08/07	Vectobac	Gommato	Verdeidea	<i>Cx. pipiens</i>	70
CR036d	08/07	Abacide	Spallegg.	Verdeidea	<i>Cx. pipiens</i>	50
CR044	08/07	Vectobac	Gommato	Verdeidea	<i>Cx. pipiens</i>	10
FT009	08/07	Vectobac	Gommato	Staf	<i>Oc. caspius</i>	100
FT012	08/07	Vectobac	Spallegg.	Staf	<i>Cx. pipiens</i>	20
FT030	08/07	Vectobac	Spallegg.	Staf	<i>Oc. caspius</i>	20
FT031	08/07	Vectobac	Spallegg.	Staf	<i>Oc. caspius</i>	15
FT039	08/07	Vectobac	Spallegg.	Staf	<i>Oc. caspius</i>	15
FT056	08/07	Vectobac	Spallegg.	Staf	<i>Oc. caspius</i>	20
FT057	08/07	Vectobac	Spallegg.	Staf	<i>Oc. caspius</i>	20
FT060c	08/07	Vectobac	Spallegg.	Staf	<i>Oc. caspius</i>	10
FT061	08/07	Vectobac	Spallegg.	Staf	<i>Cx. pipiens</i>	10
FT068	08/07	Vectobac	Gommato	Staf	<i>Oc. caspius</i>	10
FT093	08/07	Vectobac	Spallegg.	Staf	<i>Oc. caspius</i>	20
MC013	08/07	Vectobac	Gommato	Verdeidea	<i>Cx. pipiens</i>	40
MC013b	08/07	Vectobac	Gommato	Verdeidea	<i>Cx. pipiens</i>	40
MC016	08/07	Vectobac	Gommato	Verdeidea	<i>Cx. pipiens</i>	100
MC017	08/07	Vectobac	Gommato	Verdeidea	<i>An. maculipennis</i>	50
PL002	08/07	Vectobac	Gommato	Verdeidea	<i>Oc. caspius</i>	8
PL003	08/07	Vectobac	Gommato	Verdeidea	<i>Oc. caspius</i>	10
SS028	08/07	Vectobac	Spallegg.	Staf	<i>Cx. pipiens</i>	10
TR014	08/07	Vectobac	Gommato	Verdeidea	<i>Cx. modestus</i>	36
TR120	08/07	Vectobac	Gommato	Verdeidea	<i>Oc. caspius</i>	4
BA023	10/07	Vectobac	Gommato	Staf	<i>Oc. caspius</i>	20
BA024	10/07	Vectobac	Gommato	Staf	<i>Oc. caspius</i>	22
BA025	10/07	Vectobac	Gommato	Staf	<i>Oc. caspius</i>	24
BA026	10/07	Vectobac	Gommato	Staf	<i>Oc. caspius</i>	16
CR037	10/07	Granulare	A mano	Sacco E.	<i>Cx. pipiens</i>	30
CR064	10/07	Granulare	A mano	Sacco E.	<i>Cx. pipiens</i>	10
CR065	10/07	Granulare	A mano	Sacco E.	<i>Cx. pipiens</i>	10
CZ034	10/07	Vectobac	Gommato	Staf	<i>Oc. caspius</i>	20
CZ035	10/07	Vectobac	Gommato	Staf	<i>Oc. caspius</i>	30

CODICE FOCOLAIO	DATA	PRODOTTO	MEZZO	DITTA o TECNICO	SPECIE PREDOMINANTE	LARVE LITRO
CZ042	10/07	Vectobac	Gommato	Staf	<i>Oc. caspius</i>	12
MU030	10/07	Granulare	A mano	Sacco E.	<i>Cx. pipiens</i>	6
OG033	10/07	Granulare	A mano	Sacco E.	<i>Cx. pipiens</i>	6
QR052	10/07	Granulare	A mano	Piana M.	<i>Cx. pipiens</i>	10
RO053	10/07	Granulare	A mano	Silvagno S.	<i>Cx. pipiens</i>	30
RO062	10/07	Granulare	A mano	Silvagno S.	<i>Cx. pipiens</i>	10
RO070	10/07	Granulare	A mano	Silvagno S.	<i>Cx. pipiens</i>	100
RO103	10/07	Granulare	A mano	Silvagno S.	<i>Cx. pipiens</i>	100
SO007	10/07	Granulare	A mano	Di Cesare S.	<i>An. maculipennis</i>	10
SO014	10/07	Granulare	A mano	Di Cesare S.	<i>Cx. modestus</i>	20
TE013	10/07	Vectobac	Gommato	Verdeidea	<i>Oc. caspius</i>	20
TE014	10/07	Vectobac	Gommato	Verdeidea	<i>Oc. caspius</i>	10
TR022a	10/07	Vectobac	Gommato	Verdeidea	<i>An. maculipennis</i>	34
TR022b	10/07	Vectobac	Gommato	Verdeidea	<i>Oc. caspius</i>	22
TR029	10/07	Abacide	Spallegg.	Verdeidea	<i>Oc. caspius</i>	8
TR050	10/07	Vectobac	Spallegg.	Verdeidea	<i>Cx. modestus</i>	16
TR074	10/07	Vectobac	Gommato	Verdeidea	<i>Cx. pipiens</i>	58
TR109	10/07	Vectobac	Gommato	Verdeidea	<i>An. maculipennis</i>	26
BA004	11/07	Vectobac	Gommato	Staf	<i>Oc. caspius</i>	12
CA352	11/07	Vectobac	Gommato	Staf	<i>Oc. caspius</i>	40
CA355	11/07	Vectobac	Gommato	Staf	<i>Oc. caspius</i>	20
CM014	11/07	Vectobac	Gommato	Verdeidea	<i>Cx. pipiens</i>	50
CM057	11/07	Vectobac	Gommato	Verdeidea	<i>Cx. pipiens</i>	100
CM058	11/07	Vectobac	Gommato	Verdeidea	<i>Cx. pipiens</i>	20
FP003a	11/07	Vectobac	Gommato	Verdeidea	<i>Oc. caspius</i>	24
FP003b	11/07	Vectobac	Gommato	Verdeidea	<i>Oc. caspius</i>	30
FP003c	11/07	Vectobac	Gommato	Verdeidea	<i>Oc. caspius</i>	28
FP003d	11/07	Vectobac	Gommato	Verdeidea	<i>Oc. caspius</i>	34
FP003e	11/07	Vectobac	Gommato	Verdeidea	<i>Oc. caspius</i>	32
FP003f	11/07	Vectobac	Gommato	Verdeidea	<i>Oc. caspius</i>	26
FP003g	11/07	Vectobac	Gommato	Verdeidea	<i>Oc. caspius</i>	28
FP003h	11/07	Vectobac	Gommato	Verdeidea	<i>Oc. caspius</i>	80
FP003i	11/07	Vectobac	Gommato	Verdeidea	<i>Oc. caspius</i>	64
FP007a	11/07	Vectobac	Gommato	Verdeidea	<i>Oc. caspius</i>	40
FP007b	11/07	Vectobac	Gommato	Verdeidea	<i>Oc. caspius</i>	92
FP007c	11/07	Vectobac	Gommato	Verdeidea	<i>Oc. caspius</i>	80
FP007d	11/07	Vectobac	Gommato	Verdeidea	<i>Oc. caspius</i>	130

CODICE FOCOLAIO	DATA	PRODOTTO	MEZZO	DITTA o TECNICO	SPECIE PREDOMINANTE	LARVE LITRO
FP007e	11/07	Vectobac	Gommato	Verdeidea	<i>Oc. caspius</i>	38
FP007f	11/07	Vectobac	Gommato	Verdeidea	<i>Oc. caspius</i>	28
FP007g	11/07	Vectobac	Gommato	Verdeidea	<i>Oc. caspius</i>	50
FP007h	11/07	Vectobac	Gommato	Verdeidea	<i>Oc. caspius</i>	42
GR013	11/07	Vectobac	Gommato	Staf	<i>Cx. pipiens</i>	15
GR024	11/07	Vectobac	Gommato	Staf	<i>Cx. pipiens</i>	10
GR026	11/07	Vectobac	Gommato	Staf	<i>Cx. pipiens</i>	20
GR037	11/07	Granulare	A mano	Villa P.	<i>Cx. pipiens</i>	10
GR047a	11/07	Vectobac	Gommato	Staf	<i>Oc. caspius</i>	10
GR051b	11/07	Granulare	A mano	Villa P.	<i>An. maculipennis</i>	15
GR061	11/07	Granulare	A mano	Villa P.	<i>Cx. pipiens</i>	10
GR064	11/07	Granulare	A mano	Villa P.	<i>Cx. pipiens</i>	30
GR067	11/07	Vectobac	Gommato	Staf	<i>Cx. pipiens</i>	10
GR081	11/07	Granulare	A mano	Villa P.	<i>An. maculipennis</i>	10
MO015	11/07	Vectobac	Gommato	Staf	<i>Oc. caspius</i>	20
MO022	11/07	Vectobac	Gommato	Staf	<i>Oc. caspius</i>	16
MO023	11/07	Vectobac	Gommato	Staf	<i>Oc. caspius</i>	30
MO024a	11/07	Vectobac	Gommato	Staf	<i>Oc. caspius</i>	30
MO024b	11/07	Vectobac	Gommato	Staf	<i>Oc. caspius</i>	26
MO027	11/07	Vectobac	Gommato	Staf	<i>Oc. caspius</i>	20
MR023	11/07	Vectobac	Gommato	Staf	<i>Cx. pipiens</i>	12
MR025	11/07	Vectobac	Spallegg.	Staf	<i>Cx. pipiens</i>	20
MR029	11/07	Vectobac	Spallegg.	Staf	<i>Cx. pipiens</i>	15
MR085	11/07	Abacide	Gommato	Staf	<i>Cx. pipiens</i>	100
MR105	11/07	Vectobac	Spallegg.	Staf	<i>Oc. caspius</i>	8
OG039	11/07	Granulare	A mano	Sacco E.	<i>Cx. pipiens</i>	15
PS016	11/07	Vectobac	Gommato	Verdeidea	<i>Cx. pipiens</i>	60
PS027	11/07	Vectobac	Gommato	Verdeidea	<i>Cx. modestus</i>	50
PS100	11/07	Vectobac	Gommato	Verdeidea	<i>Cx. pipiens</i>	70
PS102b	11/07	Vectobac	Gommato	Verdeidea	<i>Cx. modestus</i>	30
RO077	11/07	Vectobac	Gommato	Verdeidea	<i>Cx. pipiens</i>	20
RO079	11/07	Vectobac	Gommato	Verdeidea	<i>Cx. pipiens</i>	20
RO084	11/07	Vectobac	Gommato	Verdeidea	<i>Cx. pipiens</i>	30
SO001d	11/07	Vectobac	Gommato	Verdeidea	<i>Cx. modestus</i>	40
SO001e	11/07	Vectobac	Gommato	Verdeidea	<i>Cx. pipiens</i>	70
SS077	11/07	Vectobac	Gommato	Staf	<i>An. maculipennis</i>	10
TC029b	11/07	Granulare	A mano	Lancia O.	<i>Cx. pipiens</i>	15



CODICE FOCOLAIO	DATA	PRODOTTO	MEZZO	DITTA o TECNICO	SPECIE PREDOMINANTE	LARVE LITRO
TR146	11/07	Granulare	A mano	Rossi M.	<i>Cx. pipiens</i>	46
TR151	11/07	Granulare	A mano	Rossi M.	<i>Cx. pipiens</i>	18
TR152	11/07	Granulare	A mano	Rossi M.	<i>Oc. caspius</i>	34
VL087	11/07	Vectobac	Spallegg.	Staf	<i>Cx. pipiens</i>	15
VL093	11/07	Vectobac	Gommato	Staf	<i>Oc. caspius</i>	20
VL150	11/07	Vectobac	Gommato	Staf	<i>Cx. pipiens</i>	30
VL159	11/07	Vectobac	Gommato	Staf	<i>Cx. pipiens</i>	100
CA287	12/07	Vectobac	Gommato	Staf	<i>Cx. pipiens</i>	100
CA296	12/07	Granulare	A mano	Giunipero M.	<i>Cx. pipiens</i>	100
CA315	12/07	Vectobac	Gommato	Staf	<i>An. maculipennis</i>	20
CA333b	12/07	Abacide	Gommato	Staf	<i>Cx. pipiens</i>	200
CA335	12/07	Vectobac	Gommato	Staf	<i>Cx. pipiens</i>	50
CA349	12/07	Vectobac	Gommato	Staf	<i>Cx. pipiens</i>	100
CT023	12/07	Abacide	Gommato	Staf	<i>Cx. pipiens</i>	50
GR036	12/07	Vectobac	Gommato	Staf	<i>Cx. pipiens</i>	30
GR046a	12/07	Vectobac	Gommato	Staf	<i>Oc. caspius</i>	10
GR051c	12/07	Vectobac	Gommato	Staf	<i>An. maculipennis</i>	15
GR051e	12/07	Vectobac	Gommato	Staf	<i>Cx. pipiens</i>	20
GR053	12/07	Vectobac	Gommato	Staf	<i>An. maculipennis</i>	20
MR057a	12/07	Vectobac	Gommato	Staf	<i>Cx. pipiens</i>	200
MR057b	12/07	Vectobac	Gommato	Staf	<i>Cx. pipiens</i>	70
MR078	12/07	Vectobac	Gommato	Staf	<i>Cx. pipiens</i>	100
MU024	12/07	Vectobac	Gommato	Verdeidea	<i>Cx. pipiens</i>	15
MU029	12/07	Vectobac	Gommato	Verdeidea	<i>Cx. pipiens</i>	10
OG015	12/07	Granulare	A mano	Sacco E.	<i>Cx. pipiens</i>	10
OG016	12/07	Granulare	A mano	Sacco E.	<i>An. maculipennis</i>	6
OG025	12/07	Granulare	A mano	Sacco E.	<i>Cx. pipiens</i>	5
OG026	12/07	Granulare	A mano	Sacco E.	<i>Cx. pipiens</i>	6
OG027	12/07	Granulare	A mano	Sacco E.	<i>Cx. pipiens</i>	6
OG029	12/07	Granulare	A mano	Sacco E.	<i>Cx. pipiens</i>	60
OG030	12/07	Granulare	A mano	Sacco E.	<i>Cx. pipiens</i>	100
OG035	12/07	Granulare	A mano	Sacco E.	<i>Cx. pipiens</i>	10
OG036	12/07	Granulare	A mano	Sacco E.	<i>Cx. pipiens</i>	10
OG037	12/07	Granulare	A mano	Sacco E.	<i>Cx. pipiens</i>	15
OG038	12/07	Granulare	A mano	Sacco E.	<i>Cx. pipiens</i>	10
OG042	12/07	Granulare	A mano	Sacco E.	<i>Cx. pipiens</i>	10
OG045	12/07	Granulare	A mano	Sacco E.	<i>Cx. pipiens</i>	40

CODICE FOCOLAIO	DATA	PRODOTTO	MEZZO	DITTA o TECNICO	SPECIE PREDOMINANTE	LARVE LITRO
OZ098	12/07	Vectobac	Gommato	Verdeidea	<i>Cx. pipiens</i>	40
OZ112	12/07	Vectobac	Gommato	Verdeidea	<i>Cx. modestus</i>	50
QR048a	12/07	Vectobac	Spallegg.	Staf	<i>Cx. pipiens</i>	10
QR058	12/07	Vectobac	Spallegg.	Staf	<i>Cx. pipiens</i>	10
SS021	12/07	Vectobac	Spallegg.	Staf	<i>Cx. pipiens</i>	10
SS053	12/07	Abacide	Gommato	Staf	<i>Cx. pipiens</i>	12
SS073	12/07	Abacide	Gommato	Staf	<i>Cx. pipiens</i>	100
TC009a	12/07	Vectobac	Gommato	Staf	<i>Cx. pipiens</i>	20
TC009b	12/07	Vectobac	Gommato	Staf	<i>Oc. caspius</i>	20
TC010a	12/07	Vectobac	Gommato	Staf	<i>An. maculipennis</i>	10
TC010b	12/07	Vectobac	Gommato	Staf	<i>An. maculipennis</i>	10
TC014	12/07	Vectobac	Spallegg.	Staf	<i>An. maculipennis</i>	40
TC029c	12/07	Vectobac	Gommato	Staf	<i>An. maculipennis</i>	20
TC035a	12/07	Vectobac	Gommato	Staf	<i>Oc. caspius</i>	24
TC035b	12/07	Vectobac	Gommato	Staf	<i>Oc. caspius</i>	24
TC035c	12/07	Vectobac	Gommato	Staf	<i>An. maculipennis</i>	24
TC035d	12/07	Vectobac	Gommato	Staf	<i>Cx. pipiens</i>	24
TC065	12/07	Vectobac	Gommato	Staf	<i>An. maculipennis</i>	10
TC066	12/07	Vectobac	Gommato	Staf	<i>Oc. caspius</i>	20
TC067	12/07	Vectobac	Gommato	Staf	<i>An. maculipennis</i>	10
TC068	12/07	Vectobac	Gommato	Staf	<i>An. maculipennis</i>	40
TR012	12/07	Vectobac	Gommato	Verdeidea	<i>Oc. caspius</i>	4
TR018	12/07	Vectobac	Spallegg.	Verdeidea	<i>Cx. pipiens</i>	12
TR057	12/07	Vectobac	Gommato	Verdeidea	<i>Cx. modestus</i>	18
TR097	12/07	Vectobac	Gommato	Verdeidea	<i>Cx. modestus</i>	12
VD049	12/07	Vectobac	Gommato	Verdeidea	<i>Cx. pipiens</i>	10
VL018	12/07	Granulare	A mano	Villa P.	<i>Cx. pipiens</i>	60
VN010	12/07	Vectobac	Gommato	Staf	<i>Oc. caspius</i>	12
VN012	12/07	Vectobac	Gommato	Staf	<i>Oc. caspius</i>	20
BG020c	13/07	Granulare	A mano	Lancia O.	<i>Cx. pipiens</i>	10
CA313	13/07	Vectobac	Gommato	Staf	<i>Cx. pipiens</i>	300
CA376	13/07	Vectobac	Gommato	Staf	<i>Cx. pipiens</i>	50
CA378	13/07	Vectobac	Gommato	Staf	<i>Oc. caspius</i>	100
CR036a	13/07	Vectobac	Gommato	Verdeidea	<i>An. maculipennis</i>	60
CU050	13/07	Granulare	A mano	Di Cesare S.	<i>Cx. modestus</i>	300
CU057	13/07	Granulare	A mano	Di Cesare S.	<i>Cx. pipiens</i>	50
CU059	13/07	Granulare	A mano	Di Cesare S.	<i>Cx. pipiens</i>	40

CODICE FOCOLAIO	DATA	PRODOTTO	MEZZO	DITTA o TECNICO	SPECIE PREDOMINANTE	LARVE LITRO
CZ046	13/07	Vectobac	Gommato	Staf	<i>Oc. caspius</i>	10
MC048	13/07	Granulare	A mano	Bordone P.	<i>Cx. pipiens</i>	100
MC049	13/07	Granulare	A mano	Bordone P.	<i>Cx. pipiens</i>	100
MM004	13/07	Vectobac	Gommato	Verdeidea	<i>An. maculipennis</i>	50
MM068	13/07	Vectobac	Gommato	Verdeidea	<i>Cx. pipiens</i>	100
MM072	13/07	Vectobac	Gommato	Verdeidea	<i>An. maculipennis</i>	50
MM075	13/07	Vectobac	Gommato	Verdeidea	<i>Cx. pipiens</i>	50
MR067	13/07	Abacide	Gommato	Staf	<i>Cx. pipiens</i>	10
MU009	13/07	Granulare	A mano	Sacco E.	<i>An. plumbeus</i>	160
MU031	13/07	Granulare	A mano	Sacco E.	<i>Cx. pipiens</i>	10
MU034	13/07	Granulare	A mano	Sacco E.	<i>Cx. pipiens</i>	30
MU036	13/07	Granulare	A mano	Sacco E.	<i>An. maculipennis</i>	6
MU043	13/07	Granulare	A mano	Sacco E.	<i>Cx. pipiens</i>	140
MU045	13/07	Granulare	A mano	Sacco E.	<i>Cx. pipiens</i>	10
MU046	13/07	Granulare	A mano	Sacco E.	<i>Cx. pipiens</i>	8
MU049	13/07	Granulare	A mano	Sacco E.	<i>Cx. pipiens</i>	10
MU050	13/07	Granulare	A mano	Sacco E.	<i>Cx. pipiens</i>	120
MU053	13/07	Granulare	A mano	Sacco E.	<i>Cx. pipiens</i>	15
OG010	13/07	Vectobac	Gommato	Verdeidea	<i>Cx. pipiens</i>	20
PC062	13/07	Granulare	A mano	Villa P.	<i>Cx. pipiens</i>	40
PR001	13/07	Vectobac	Spallegg.	Staf	<i>Oc. caspius</i>	16
PR004	13/07	Vectobac	Spallegg.	Staf	<i>Oc. caspius</i>	12
QR107	13/07	Vectobac	Gommato	Staf	<i>Oc. caspius</i>	4
SS082	13/07	Abacide	Gommato	Staf	<i>Cx. pipiens</i>	10
TC017a	13/07	Vectobac	Gommato	Staf	<i>Cx. pipiens</i>	10
TC017b	13/07	Vectobac	Gommato	Staf	<i>Cx. pipiens</i>	10
TC017c	13/07	Vectobac	Gommato	Staf	<i>Cx. pipiens</i>	10
TC017d	13/07	Vectobac	Gommato	Staf	<i>Cx. pipiens</i>	10
TC017e	13/07	Vectobac	Gommato	Staf	<i>Cx. pipiens</i>	10
TC017f	13/07	Vectobac	Gommato	Staf	<i>Cx. pipiens</i>	10
TC019	13/07	Vectobac	Gommato	Staf	<i>Cx. pipiens</i>	15
TC019a	13/07	Vectobac	Gommato	Staf	<i>Cx. pipiens</i>	15
TC046	13/07	Vectobac	Gommato	Staf	<i>Oc. caspius</i>	15
TC055	13/07	Vectobac	Gommato	Staf	<i>Cx. pipiens</i>	10
TC056	13/07	Vectobac	Spallegg.	Staf	<i>An. maculipennis</i>	10
TR024	13/07	Vectobac	Gommato	Verdeidea	<i>Cx. pipiens</i>	14
TR034	13/07	Vectobac	Gommato	Verdeidea	<i>Cx. modestus</i>	10

CODICE FOCOLAIO	DATA	PRODOTTO	MEZZO	DITTA o TECNICO	SPECIE PREDOMINANTE	LARVE LITRO
TR072	13/07	Vectobac	Gommato	Verdeidea	<i>Cx. pipiens</i>	300
TR089b	13/07	Vectobac	Gommato	Verdeidea	<i>Cx. pipiens</i>	22
TR108	13/07	Vectobac	Gommato	Verdeidea	<i>Cx. pipiens</i>	12
VL035	13/07	Vectobac	Gommato	Staf	<i>Cx. pipiens</i>	30
VL050	13/07	Vectobac	Gommato	Staf	<i>Cx. pipiens</i>	20
VL167	13/07	Granulare	A mano	Villa P.	<i>Cx. pipiens</i>	60
AN001	12/07	Vectobac	Gommato	Verdeidea	<i>An. maculipennis</i>	20
AN001	20/07	Vectobac	Gommato	Verdeidea	<i>An. maculipennis</i>	50
AN001	27/07	Vectobac	Gommato	Verdeidea	<i>An. maculipennis</i>	30
AN005b	07/07	Vectobac	Gommato	Verdeidea	<i>Cx. pipiens</i>	80
AN005b	20/07	Vectobac	Gommato	Verdeidea	<i>Cx. pipiens</i>	40
AN005b	27/07	Vectobac	Gommato	Verdeidea	<i>Cx. pipiens</i>	50
AN011	18/07	Granulare	A mano	Bordone P.	<i>An. maculipennis</i>	50
AN011	26/07	Granulare	A mano	Bordone P.	<i>An. maculipennis</i>	70
AN016	05/07	Granulare	A mano	Bordone P.	<i>Cx. pipiens</i>	100
AN016	12/07	Granulare	A mano	Bordone P.	<i>Cx. pipiens</i>	100
AN016	18/07	Granulare	A mano	Bordone P.	<i>Cx. pipiens</i>	100
AN016	26/07	Granulare	A mano	Bordone P.	<i>Cx. pipiens</i>	100
AN023	12/07	Vectobac	Gommato	Verdeidea	<i>Cx. pipiens</i>	100
AN023	20/07	Vectobac	Gommato	Verdeidea	<i>Cx. pipiens</i>	100
AN023	27/07	Vectobac	Gommato	Verdeidea	<i>Cx. pipiens</i>	70
BA002	14/07	Vectobac	Gommato	Staf	<i>Oc. caspius</i>	20
BA003	14/07	Vectobac	Gommato	Staf	<i>Oc. caspius</i>	16
BG020b	14/07	Vectobac	Gommato	Staf	<i>Oc. caspius</i>	30
BG020d	14/07	Vectobac	Gommato	Staf	<i>Oc. caspius</i>	30
BG021	14/07	Vectobac	Gommato	Staf	<i>An. maculipennis</i>	10
BG033	14/07	Vectobac	Gommato	Staf	<i>Oc. caspius</i>	10
BG036a	14/07	Vectobac	Gommato	Staf	<i>An. maculipennis</i>	10
BG038a	14/07	Vectobac	Gommato	Staf	<i>Oc. caspius</i>	60
BG038b	14/07	Abacide	Gommato	Staf	<i>Oc. caspius</i>	5
BG045	14/07	Vectobac	Gommato	Staf	<i>An. maculipennis</i>	10
BG049	14/07	Vectobac	Gommato	Staf	<i>Oc. caspius</i>	30
BG058	14/07	Vectobac	Gommato	Staf	<i>Cx. pipiens</i>	20
BG063	14/07	Vectobac	Spallegg.	Staf	<i>Oc. caspius</i>	10
CA076	14/07	Vectobac	Gommato	Staf	<i>Cx. pipiens</i>	400
CA089	14/07	Vectobac	Gommato	Staf	<i>Cx. pipiens</i>	40
CA360	14/07	Vectobac	Gommato	Staf	<i>Oc. caspius</i>	30

CODICE FOCOLAIO	DATA	PRODOTTO	MEZZO	DITTA o TECNICO	SPECIE PREDOMINANTE	LARVE LITRO
CA380	14/07	Vectobac	Gommato	Staf	<i>Oc. caspius</i>	50
CA384	14/07	Vectobac	Gommato	Staf	<i>Cx. pipiens</i>	400
CA388	14/07	Vectobac	Gommato	Staf	<i>Oc. caspius</i>	100
CU006	14/07	Vectobac	Gommato	Staf	<i>Cx. pipiens</i>	70
CU025	14/07	Vectobac	Gommato	Staf	<i>Cx. modestus</i>	30
FL033	14/07	Vectobac	Gommato	Verdeidea	<i>Cx. pipiens</i>	10
FL044b	14/07	Vectobac	Gommato	Verdeidea	<i>Cx. pipiens</i>	10
FL044c	14/07	Vectobac	Gommato	Verdeidea	<i>Cx. pipiens</i>	10
MC007	14/07	Vectobac	Gommato	Verdeidea	<i>Cx. pipiens</i>	60
MC042	14/07	Vectobac	Gommato	Verdeidea	<i>Cx. pipiens</i>	40
MC052	14/07	Vectobac	Gommato	Verdeidea	<i>Cx. pipiens</i>	50
MU010	14/07	Vectobac	Gommato	Verdeidea	<i>Cx. pipiens</i>	10
MU027	14/07	Vectobac	Gommato	Verdeidea	<i>An. maculipennis</i>	80
PS069a	14/07	Vectobac	Gommato	Verdeidea	<i>Cx. modestus</i>	40
PS101	14/07	Vectobac	Gommato	Verdeidea	<i>Cx. pipiens</i>	100
TC020	14/07	Vectobac	Gommato	Staf	<i>Cx. pipiens</i>	15
TC020a	14/07	Vectobac	Gommato	Staf	<i>An. maculipennis</i>	15
VG001	14/07	Vectobac	Gommato	Verdeidea	<i>Cx. pipiens</i>	100
VG032b	14/07	Vectobac	Gommato	Verdeidea	<i>Cx. pipiens</i>	100
VL019	14/07	Granulare	A mano	Villa P.	<i>Cx. pipiens</i>	40
VM026	14/07	Vectobac	Gommato	Staf	<i>Cx. pipiens</i>	15
VN003	14/07	Granulare	A mano	Maroglio I.	<i>Oc. caspius</i>	10
BG051	15/07	Vectobac	Gommato	Staf	<i>Oc. caspius</i>	10
BG052	15/07	Vectobac	Gommato	Staf	<i>An. maculipennis</i>	10
BG055	15/07	Vectobac	Gommato	Staf	<i>An. maculipennis</i>	10
BG056	15/07	Vectobac	Gommato	Staf	<i>Cx. pipiens</i>	15
CA219	15/07	Vectobac	Gommato	Staf	<i>Cx. pipiens</i>	50
CR036a	15/07	Granulare	A mano	Sacco E.	<i>An. maculipennis</i>	140
GR070b	15/07	Vectobac	Gommato	Staf	<i>Oc. caspius</i>	20
MC013	15/07	Vectobac	Gommato	Verdeidea	<i>Cx. pipiens</i>	30
MC013b	15/07	Vectobac	Gommato	Verdeidea	<i>Cx. pipiens</i>	30
MC034	15/07	Vectobac	Gommato	Verdeidea	<i>Cx. pipiens</i>	100
MU035	15/07	Granulare	A mano	Sacco E.	<i>Cx. pipiens</i>	8
MU037	15/07	Granulare	A mano	Sacco E.	<i>Cx. pipiens</i>	20
MU038	15/07	Granulare	A mano	Sacco E.	<i>Cx. pipiens</i>	8
OC214	15/07	Vectobac	Gommato	Staf	<i>An. maculipennis</i>	10
OC243	15/07	Vectobac	Gommato	Staf	<i>An. maculipennis</i>	15

CODICE FOCOLAIO	DATA	PRODOTTO	MEZZO	DITTA o TECNICO	SPECIE PREDOMINANTE	LARVE LITRO
OT010	15/07	Vectobac	Gommato	Verdeidea	<i>Cx. pipiens</i>	20
OT021	15/07	Vectobac	Gommato	Verdeidea	<i>Cx. pipiens</i>	10
OT025	15/07	Vectobac	Gommato	Verdeidea	<i>Cx. pipiens</i>	10
OT026	15/07	Vectobac	Gommato	Verdeidea	<i>Cx. pipiens</i>	10
OT026a	15/07	Vectobac	Gommato	Verdeidea	<i>Cx. pipiens</i>	20
QR065b	15/07	Vectobac	Spallegg.	Staf	<i>Cx. pipiens</i>	10
QR065c	15/07	Vectobac	Spallegg.	Staf	<i>Cx. pipiens</i>	15
QR065d	15/07	Vectobac	Spallegg.	Staf	<i>Cx. pipiens</i>	20
SA046	15/07	Vectobac	Gommato	Verdeidea	<i>Cx. pipiens</i>	10
SG012	15/07	Vectobac	Gommato	Verdeidea	<i>Cx. modestus</i>	25
SG032	15/07	Vectobac	Gommato	Verdeidea	<i>Cx. modestus</i>	60
SS028	15/07	Vectobac	Spallegg.	Staf	<i>Cx. pipiens</i>	15
VD035	15/07	Granulare	A mano	Sacco E.	<i>Cx. pipiens</i>	10
VD045	15/07	Granulare	A mano	Sacco E.	<i>Cx. pipiens</i>	100
VD082	15/07	Granulare	A mano	Sacco E.	<i>Cx. pipiens</i>	15
VD084	15/07	Granulare	A mano	Sacco E.	<i>Cx. pipiens</i>	20
VD093	15/07	Granulare	A mano	Sacco E.	<i>Cx. pipiens</i>	6
VD094	15/07	Granulare	A mano	Sacco E.	<i>Cx. pipiens</i>	80
VD095	15/07	Granulare	A mano	Sacco E.	<i>Cx. pipiens</i>	10
VD097	15/07	Granulare	A mano	Sacco E.	<i>An. maculipennis</i>	15
VL072	15/07	Vectobac	Gommato	Staf	<i>Cx. pipiens</i>	30
VL093	15/07	Vectobac	Gommato	Staf	<i>Oc. caspius</i>	50
CZ032	17/07	Vectobac	Gommato	Staf	<i>Oc. caspius</i>	10
CZ045	17/07	Vectobac	Gommato	Staf	<i>Oc. caspius</i>	12
TE024	17/07	Vectobac	Spallegg.	Verdeidea	<i>Oc. caspius</i>	14
TR013	17/07	Vectobac	Gommato	Verdeidea	<i>Cx. pipiens</i>	32
TR019	17/07	Vectobac	Gommato	Verdeidea	<i>Cx. pipiens</i>	12
TR033	17/07	Vectobac	Gommato	Verdeidea	<i>An. maculipennis</i>	18
TR041	17/07	Vectobac	Gommato	Verdeidea	<i>Cx. modestus</i>	240
TR061	17/07	Vectobac	Gommato	Verdeidea	<i>An. maculipennis</i>	24
TR090	17/07	Vectobac	Gommato	Verdeidea	<i>An. maculipennis</i>	18
TR115	17/07	Vectobac	Gommato	Verdeidea	<i>Oc. caspius</i>	4
VD004	17/07	Granulare	A mano	Sacco E.	<i>Cx. pipiens</i>	30
VD007	17/07	Granulare	A mano	Sacco E.	<i>Cx. pipiens</i>	10
VD010	17/07	Granulare	A mano	Sacco E.	<i>Cx. pipiens</i>	40
VD021	17/07	Granulare	A mano	Sacco E.	<i>Cx. pipiens</i>	30
VD051	17/07	Granulare	A mano	Sacco E.	<i>Cx. pipiens</i>	10

CODICE FOCOLAIO	DATA	PRODOTTO	MEZZO	DITTA o TECNICO	SPECIE PREDOMINANTE	LARVE LITRO
VD077	17/07	Granulare	A mano	Sacco E.	<i>Cx. pipiens</i>	40
VD079	17/07	Granulare	A mano	Sacco E.	<i>Cx. pipiens</i>	40
VD080	17/07	Granulare	A mano	Sacco E.	<i>Cx. pipiens</i>	20
VD081	17/07	Granulare	A mano	Sacco E.	<i>Cx. pipiens</i>	10
VD088	17/07	Granulare	A mano	Sacco E.	<i>Cx. pipiens</i>	10
BA022	18/07	Vectobac	Gommato	Staf	<i>Oc. caspius</i>	10
BA023	18/07	Vectobac	Gommato	Staf	<i>Oc. caspius</i>	30
BA024	18/07	Vectobac	Gommato	Staf	<i>Oc. caspius</i>	10
BA025	18/07	Vectobac	Gommato	Staf	<i>Oc. caspius</i>	20
BA026	18/07	Vectobac	Gommato	Staf	<i>Oc. caspius</i>	8
CA302	18/07	Abacide	Gommato	Staf	<i>Cx. pipiens</i>	200
CA306b	18/07	Vectobac	Gommato	Staf	<i>Cx. pipiens</i>	100
CA352	18/07	Vectobac	Gommato	Staf	<i>Cx. pipiens</i>	600
CC001	18/07	Vectobac	Spallegg.	Verdeidea	<i>Oc. caspius</i>	20
CC021	18/07	Vectobac	Gommato	Verdeidea	<i>Oc. caspius</i>	10
CC023	18/07	Vectobac	Gommato	Verdeidea	<i>Oc. caspius</i>	22
CC024	18/07	Vectobac	Gommato	Verdeidea	<i>Oc. caspius</i>	14
CC027	18/07	Vectobac	Gommato	Verdeidea	<i>Oc. caspius</i>	26
CM014	18/07	Vectobac	Gommato	Verdeidea	<i>Cx. pipiens</i>	70
CM019	18/07	Granulare	A mano	Bordone P.	<i>Cx. pipiens</i>	80
CM049	18/07	Vectobac	Gommato	Verdeidea	<i>Cx. pipiens</i>	70
CM057	18/07	Vectobac	Gommato	Verdeidea	<i>Cx. pipiens</i>	100
CM058	18/07	Vectobac	Gommato	Verdeidea	<i>An. maculipennis</i>	25
CT015	18/07	Abacide	Spallegg.	Staf	<i>Cx. pipiens</i>	10
CT038	18/07	Vectobac	Gommato	Staf	<i>Cx. pipiens</i>	10
GR008	18/07	Vectobac	Gommato	Staf	<i>An. maculipennis</i>	20
GR013	18/07	Granulare	A mano	Villa P.	<i>Cx. pipiens</i>	30
GR075b	18/07	Vectobac	Gommato	Staf	<i>An. maculipennis</i>	40
GR095	18/07	Vectobac	Gommato	Staf	<i>Cx. pipiens</i>	20
MO027	18/07	Vectobac	Gommato	Staf	<i>Oc. caspius</i>	20
MU012a	18/07	Vectobac	Gommato	Verdeidea	<i>Cx. pipiens</i>	80
MU012b	18/07	Vectobac	Gommato	Verdeidea	<i>Cx. pipiens</i>	60
MU012c	18/07	Vectobac	Gommato	Verdeidea	<i>Cx. pipiens</i>	70
MU012d	18/07	Vectobac	Gommato	Verdeidea	<i>Cx. pipiens</i>	40
MU012e	18/07	Vectobac	Gommato	Verdeidea	<i>Cx. pipiens</i>	100
MU012f	18/07	Vectobac	Gommato	Verdeidea	<i>Cx. pipiens</i>	90
MU012g	18/07	Vectobac	Gommato	Verdeidea	<i>Cx. pipiens</i>	30

CODICE FOCOLAIO	DATA	PRODOTTO	MEZZO	DITTA o TECNICO	SPECIE PREDOMINANTE	LARVE LITRO
PS027	18/07	Vectobac	Gommato	Verdeidea	<i>Cx. pipiens</i>	30
PS091	18/07	Vectobac	Gommato	Verdeidea	<i>Cx. pipiens</i>	50
PS100	18/07	Vectobac	Gommato	Verdeidea	<i>Cx. pipiens</i>	20
PS102b	18/07	Vectobac	Gommato	Verdeidea	<i>Cx. modestus</i>	30
QR010	18/07	Abacide	Gommato	Staf	<i>Cx. pipiens</i>	40
QR089	18/07	Vectobac	Spallegg.	Staf	<i>Oc. caspius</i>	100
SA032	18/07	Granulare	A mano	Silvagno S.	<i>Cx. pipiens</i>	10
SA034	18/07	Granulare	A mano	Silvagno S.	<i>Cx. pipiens</i>	10
SO001b	18/07	Vectobac	Gommato	Verdeidea	<i>Cx. pipiens</i>	80
SO001c	18/07	Vectobac	Gommato	Verdeidea	<i>Cx. modestus</i>	30
SO001d	18/07	Vectobac	Gommato	Verdeidea	<i>Cx. pipiens</i>	60
SO001e	18/07	Vectobac	Gommato	Verdeidea	<i>Cx. pipiens</i>	24
TG034	18/07	Granulare	A mano	Lancia O.	<i>Cx. pipiens</i>	15
TG039	18/07	Granulare	A mano	Lancia O.	<i>Cx. pipiens</i>	500
VD053	18/07	Granulare	A mano	Sacco E.	<i>Cx. pipiens</i>	35
VD076	18/07	Granulare	A mano	Sacco E.	<i>Cx. pipiens</i>	20
VD078	18/07	Granulare	A mano	Sacco E.	<i>Cx. pipiens</i>	10
VD086	18/07	Granulare	A mano	Sacco E.	<i>Cx. pipiens</i>	10
VD090	18/07	Granulare	A mano	Sacco E.	<i>An. maculipennis</i>	10
VD091	18/07	Granulare	A mano	Sacco E.	<i>An. maculipennis</i>	6
VD092	18/07	Granulare	A mano	Sacco E.	<i>Cx. pipiens</i>	100
VD098	18/07	Granulare	A mano	Sacco E.	<i>An. maculipennis</i>	150
CA167	19/07	Vectobac	Gommato	Staf	<i>Cx. pipiens</i>	20
CA287	19/07	Vectobac	Gommato	Staf	<i>Cx. pipiens</i>	800
CA333	19/07	Vectobac	Gommato	Staf	<i>Cx. pipiens</i>	500
CA333b	19/07	Abacide	Gommato	Staf	<i>Cx. pipiens</i>	300
CA335	19/07	Vectobac	Gommato	Staf	<i>Cx. pipiens</i>	100
CR028	19/07	Granulare	A mano	Sacco E.	<i>Oc. geniculatus</i>	60
CR047	19/07	Granulare	A mano	Sacco E.	<i>Cx. pipiens</i>	80
CR052	19/07	Granulare	A mano	Sacco E.	<i>Cx. pipiens</i>	20
CR053	19/07	Granulare	A mano	Sacco E.	<i>Cx. pipiens</i>	10
CR057	19/07	Granulare	A mano	Sacco E.	<i>Cx. pipiens</i>	10
CR059	19/07	Granulare	A mano	Sacco E.	<i>Cx. pipiens</i>	15
CR060	19/07	Granulare	A mano	Sacco E.	<i>Cx. pipiens</i>	100
FP022	19/07	Vectobac	Gommato	Verdeidea	<i>Oc. caspius</i>	200
GR003	19/07	Vectobac	Spallegg.	Staf	<i>Cx. pipiens</i>	40
GR046	19/07	Vectobac	Gommato	Staf	<i>An. maculipennis</i>	40

CODICE FOCOLAIO	DATA	PRODOTTO	MEZZO	DITTA o TECNICO	SPECIE PREDOMINANTE	LARVE LITRO
GR047a	19/07	Vectobac	Gommato	Staf	<i>An. maculipennis</i>	30
GR049	19/07	Vectobac	Gommato	Staf	<i>An. maculipennis</i>	20
GR053	19/07	Vectobac	Gommato	Staf	<i>An. maculipennis</i>	20
GR060a	19/07	Vectobac	Gommato	Staf	<i>An. maculipennis</i>	20
MR023	19/07	Vectobac	Gommato	Staf	<i>Cx. pipiens</i>	40
QR028a	19/07	Vectobac	Gommato	Staf	<i>Cx. pipiens</i>	100
RO015	19/07	Granulare	A mano	Silvagno S.	<i>Cx. pipiens</i>	10
RO077	19/07	Vectobac	Gommato	Verdeidea	<i>Cx. pipiens</i>	10
RO079	19/07	Vectobac	Gommato	Verdeidea	<i>Cx. pipiens</i>	10
RO084	19/07	Vectobac	Gommato	Verdeidea	<i>Cx. pipiens</i>	10
SS006	19/07	Abacide	Spallegg.	Staf	<i>Cx. pipiens</i>	10
TG010	19/07	Vectobac	Spallegg.	Staf	<i>Cx. pipiens</i>	15
TG031	19/07	Vectobac	Gommato	Staf	<i>Cx. pipiens</i>	10
TG039	19/07	Abacide	Gommato	Staf	<i>Oc. caspius</i>	1000
TG046	19/07	Vectobac	Spallegg.	Staf	<i>Oc. caspius</i>	20
TR075	19/07	Vectobac	Gommato	Verdeidea	<i>Oc. caspius</i>	20
TR082	19/07	Vectobac	Spallegg.	Verdeidea	<i>Oc. caspius</i>	80
TR083	19/07	Vectobac	Gommato	Verdeidea	<i>Oc. caspius</i>	22
TR085	19/07	Vectobac	Spallegg.	Verdeidea	<i>Oc. caspius</i>	230
TV013	19/07	Granulare	A mano	Di Cesare S.	<i>Cx. pipiens</i>	200
TV023	19/07	Granulare	A mano	Di Cesare S.	<i>Cx. pipiens</i>	60
BG043	20/07	Vectobac	Gommato	Staf	<i>Oc. caspius</i>	10
BG044	20/07	Vectobac	Gommato	Staf	<i>Oc. caspius</i>	10
CA056	20/07	Vectobac	Gommato	Staf	<i>Cx. pipiens</i>	50
CA159	20/07	Vectobac	Gommato	Staf	<i>Cx. pipiens</i>	40
CA311	20/07	Vectobac	Gommato	Staf	<i>Cx. pipiens</i>	200
CA313	20/07	Vectobac	Gommato	Staf	<i>Cx. pipiens</i>	200
CA314	20/07	Abacide	Gommato	Staf	<i>Cx. pipiens</i>	40
CA317	20/07	Vectobac	Gommato	Staf	<i>Cx. pipiens</i>	20
CA369	20/07	Vectobac	Gommato	Staf	<i>Cx. pipiens</i>	30
CA377	20/07	Abacide	Gommato	Staf	<i>Cx. pipiens</i>	50
CR001a	20/07	Vectobac	Gommato	Verdeidea	<i>Cx. pipiens</i>	20
CR012	20/07	Vectobac	Gommato	Verdeidea	<i>Cx. pipiens</i>	60
CR045	20/07	Granulare	A mano	Sacco E.	<i>Cx. pipiens</i>	100
CR048	20/07	Granulare	A mano	Sacco E.	<i>An. maculipennis</i>	100
CR050	20/07	Granulare	A mano	Sacco E.	<i>Cx. pipiens</i>	30
CR051	20/07	Granulare	A mano	Sacco E.	<i>Cx. pipiens</i>	10

CODICE FOCOLAIO	DATA	PRODOTTO	MEZZO	DITTA o TECNICO	SPECIE PREDOMINANTE	LARVE LITRO
CR064	20/07	Granulare	A mano	Sacco E.	<i>Cx. pipiens</i>	6
CR065	20/07	Granulare	A mano	Sacco E.	<i>Cx. pipiens</i>	100
CR066	20/07	Granulare	A mano	Sacco E.	<i>An. maculipennis</i>	6
CU011	20/07	Vectobac	Gommato	Staf	<i>Cx. pipiens</i>	100
CU057	20/07	Vectobac	Gommato	Staf	<i>Cx. modestus</i>	60
CZ003	20/07	Vectobac	Gommato	Staf	<i>Oc. caspius</i>	10
CZ004	20/07	Vectobac	Gommato	Staf	<i>Oc. caspius</i>	12
CZ005	20/07	Vectobac	Gommato	Staf	<i>Oc. caspius</i>	20
CZ006	20/07	Vectobac	Gommato	Staf	<i>Oc. caspius</i>	20
CZ007	20/07	Vectobac	Gommato	Staf	<i>Oc. caspius</i>	10
CZ008	20/07	Vectobac	Gommato	Staf	<i>Oc. caspius</i>	10
CZ009	20/07	Vectobac	Gommato	Staf	<i>Oc. caspius</i>	10
CZ010	20/07	Vectobac	Gommato	Staf	<i>Oc. caspius</i>	12
CZ011	20/07	Vectobac	Spallegg.	Staf	<i>Oc. caspius</i>	6
CZ012	20/07	Vectobac	Spallegg.	Staf	<i>Oc. caspius</i>	20
CZ013	20/07	Vectobac	Spallegg.	Staf	<i>Oc. caspius</i>	12
CZ014	20/07	Vectobac	Gommato	Staf	<i>Oc. caspius</i>	10
CZ015	20/07	Vectobac	Gommato	Staf	<i>Oc. caspius</i>	10
CZ018	20/07	Vectobac	Gommato	Staf	<i>Oc. caspius</i>	10
CZ019	20/07	Vectobac	Gommato	Staf	<i>Oc. caspius</i>	12
CZ020	20/07	Vectobac	Gommato	Staf	<i>Oc. caspius</i>	26
CZ023	20/07	Vectobac	Gommato	Staf	<i>Oc. caspius</i>	10
MC048	20/07	Granulare	A mano	Bordone P.	<i>Cx. pipiens</i>	100
MC049	20/07	Granulare	A mano	Bordone P.	<i>Cx. pipiens</i>	100
MR054b	20/07	Abacide	Gommato	Staf	<i>Cx. pipiens</i>	1000
OC044	20/07	Vectobac	Gommato	Staf	<i>Oc. caspius</i>	30
OC120	20/07	Vectobac	Spallegg.	Staf	<i>Oc. caspius</i>	15
OC177c	20/07	Vectobac	Gommato	Staf	<i>Oc. caspius</i>	15
OC185	20/07	Vectobac	Gommato	Staf	<i>Oc. caspius</i>	50
OC197	20/07	Vectobac	Spallegg.	Staf	<i>Oc. caspius</i>	50
OC210	20/07	Vectobac	Gommato	Staf	<i>Cx. pipiens</i>	10
OC234	20/07	Vectobac	Gommato	Staf	<i>An. maculipennis</i>	20
OC243	20/07	Vectobac	Gommato	Staf	<i>Oc. caspius</i>	10
OG024	20/07	Vectobac	Gommato	Verdeidea	<i>Cx. pipiens</i>	30
OZ078	20/07	Vectobac	Gommato	Verdeidea	<i>Cx. modestus</i>	18
OZ105	20/07	Vectobac	Gommato	Verdeidea	<i>Cx. pipiens</i>	24
OZ112	20/07	Vectobac	Gommato	Verdeidea	<i>Cx. pipiens</i>	20

CODICE FOCOLAIO	DATA	PRODOTTO	MEZZO	DITTA o TECNICO	SPECIE PREDOMINANTE	LARVE LITRO
SA046	20/07	Vectobac	Gommato	Verdeidea	<i>Cx. pipiens</i>	10
TR092	20/07	Vectobac	Gommato	Verdeidea	<i>Cx. pipiens</i>	32
TR111	20/07	Vectobac	Gommato	Verdeidea	<i>Cx. modestus</i>	50
VG007	20/07	Granulare	A mano	Silvagno S.	<i>Cx. pipiens</i>	10
VG030	20/07	Granulare	A mano	Silvagno S.	<i>Cx. pipiens</i>	10
VG033	20/07	Granulare	A mano	Silvagno S.	<i>Cx. pipiens</i>	10
VG034	20/07	Granulare	A mano	Silvagno S.	<i>Cx. pipiens</i>	10
CA076	21/07	Vectobac	Gommato	Staf	<i>Cx. pipiens</i>	100
CA124	21/07	Vectobac	Gommato	Staf	<i>Cx. pipiens</i>	40
CA307	21/07	Vectobac	Gommato	Staf	<i>Cx. pipiens</i>	60
CA316	21/07	Vectobac	Gommato	Staf	<i>Cx. pipiens</i>	50
CA321	21/07	Vectobac	Gommato	Staf	<i>Cx. pipiens</i>	200
CA331	21/07	Vectobac	Gommato	Staf	<i>Oc. caspius</i>	10
CA395	21/07	Vectobac	Gommato	Staf	<i>Oc. caspius</i>	30
CN036	21/07	Vectobac	Gommato	Staf	<i>Oc. caspius</i>	12
GB039	21/07	Granulare	A mano	Sacco E.	<i>An. maculipennis</i>	10
GB048	21/07	Granulare	A mano	Sacco E.	<i>Cx. pipiens</i>	10
GB052	21/07	Granulare	A mano	Sacco E.	<i>Cx. pipiens</i>	6
GB074	21/07	Granulare	A mano	Sacco E.	<i>Cx. pipiens</i>	20
GB093	21/07	Granulare	A mano	Sacco E.	<i>Cx. pipiens</i>	8
GB094	21/07	Granulare	A mano	Sacco E.	<i>An. maculipennis</i>	10
GB097	21/07	Granulare	A mano	Sacco E.	<i>Cx. pipiens</i>	10
GB100	21/07	Granulare	A mano	Sacco E.	<i>Cx. pipiens</i>	60
MC007	21/07	Vectobac	Gommato	Verdeidea	<i>Cx. pipiens</i>	40
MC017	21/07	Vectobac	Gommato	Verdeidea	<i>Cx. pipiens</i>	100
MC034	21/07	Vectobac	Gommato	Verdeidea	<i>Cx. pipiens</i>	100
MC042	21/07	Vectobac	Gommato	Verdeidea	<i>Cx. pipiens</i>	40
MC052	21/07	Vectobac	Gommato	Verdeidea	<i>Cx. pipiens</i>	50
MM020	21/07	Granulare	A mano	Bordone P.	<i>Cx. pipiens</i>	100
MM024	21/07	Granulare	A mano	Bordone P.	<i>Cx. pipiens</i>	100
MO020	21/07	Vectobac	Gommato	Staf	<i>Oc. caspius</i>	50
MO031	21/07	Vectobac	Gommato	Staf	<i>Oc. caspius</i>	20
MO032	21/07	Vectobac	Gommato	Staf	<i>Oc. caspius</i>	20
MO033	21/07	Vectobac	Gommato	Staf	<i>Oc. caspius</i>	10
MO034	21/07	Vectobac	Gommato	Staf	<i>Oc. caspius</i>	100
SS042	21/07	Vectobac	Gommato	Staf	<i>Cx. pipiens</i>	10
TR158	21/07	Vectobac	Gommato	Verdeidea	<i>Cx. modestus</i>	20

CODICE FOCOLAIO	DATA	PRODOTTO	MEZZO	DITTA o TECNICO	SPECIE PREDOMINANTE	LARVE LITRO
VL054	21/07	Granulare	A mano	Villa P.	<i>An. maculipennis</i>	10
VL163	21/07	Granulare	A mano	Villa P.	<i>Cx. pipiens</i>	60
CU025	22/07	Vectobac	Gommato	Staf	<i>Cx. pipiens</i>	50
CU050	22/07	Vectobac	Gommato	Staf	<i>Cx. modestus</i>	200
CU051	22/07	Vectobac	Gommato	Staf	<i>Cx. pipiens</i>	70
CU052	22/07	Vectobac	Gommato	Staf	<i>Cx. pipiens</i>	100
GB101	22/07	Vectobac	Gommato	Verdeidea	<i>Cx. pipiens</i>	20
MM004	22/07	Vectobac	Gommato	Verdeidea	<i>An. maculipennis</i>	100
MM072	22/07	Vectobac	Gommato	Verdeidea	<i>An. maculipennis</i>	50
MM073	22/07	Vectobac	Gommato	Verdeidea	<i>Cx. pipiens</i>	100
MM075	22/07	Vectobac	Gommato	Verdeidea	<i>Cx. pipiens</i>	50
OC124a	22/07	Vectobac	Spallegg.	Staf	<i>Oc. caspius</i>	30
OC124b	22/07	Vectobac	Spallegg.	Staf	<i>An. maculipennis</i>	30
OC124c	22/07	Vectobac	Spallegg.	Staf	<i>Oc. caspius</i>	30
OC125	22/07	Vectobac	Spallegg.	Staf	<i>Oc. caspius</i>	60
OC132	22/07	Vectobac	Gommato	Staf	<i>An. maculipennis</i>	50
OC136	22/07	Vectobac	Gommato	Staf	<i>An. maculipennis</i>	10
OC139	22/07	Vectobac	Spallegg.	Staf	<i>Oc. caspius</i>	10
OC162	22/07	Vectobac	Spallegg.	Staf	<i>Oc. caspius</i>	60
QR065b	22/07	Vectobac	Spallegg.	Staf	<i>Cx. pipiens</i>	20
QR065c	22/07	Vectobac	Spallegg.	Staf	<i>Cx. pipiens</i>	15
QR065d	22/07	Abacide	Spallegg.	Staf	<i>Cx. pipiens</i>	25
SS015	22/07	Abacide	Spallegg.	Staf	<i>Cx. pipiens</i>	10
TR003	22/07	Vectobac	Gommato	Verdeidea	<i>Cx. pipiens</i>	10
TR017a	22/07	Vectobac	Gommato	Verdeidea	<i>Oc. caspius</i>	30
TR017b	22/07	Vectobac	Gommato	Verdeidea	<i>Oc. caspius</i>	56
TR027a	22/07	Vectobac	Gommato	Verdeidea	<i>Cx. pipiens</i>	72
TR027b	22/07	Vectobac	Gommato	Verdeidea	<i>Cx. pipiens</i>	12
TR138	22/07	Vectobac	Gommato	Verdeidea	<i>An. maculipennis</i>	24
VL111	22/07	Vectobac	Gommato	Staf	<i>Cx. pipiens</i>	80
GB089	24/07	Granulare	A mano	Sacco E.	<i>Cx. pipiens</i>	10
GR053	24/07	Granulare	A mano	Villa P.	<i>An. maculipennis</i>	5
GR068	24/07	Granulare	A mano	Villa P.	<i>Cx. pipiens</i>	150
GR086	24/07	Granulare	A mano	Villa P.	<i>Oc. caspius</i>	100
TR001a	24/07	Vectobac	Gommato	Verdeidea	<i>Cx. pipiens</i>	12
TR001b	24/07	Vectobac	Gommato	Verdeidea	<i>Cx. pipiens</i>	28
TR008	24/07	Vectobac	Gommato	Verdeidea	<i>Oc. caspius</i>	6

CODICE FOCOLAIO	DATA	PRODOTTO	MEZZO	DITTA o TECNICO	SPECIE PREDOMINANTE	LARVE LITRO
TR030	24/07	Vectobac	Spallegg.	Verdeidea	<i>Oc. caspius</i>	4
TR034	24/07	Vectobac	Gommato	Verdeidea	<i>Cx. modestus</i>	10
TR036	24/07	Vectobac	Gommato	Verdeidea	<i>Cx. modestus</i>	10
TR045	24/07	Vectobac	Gommato	Verdeidea	<i>Oc. caspius</i>	8
VL159	24/07	Granulare	A mano	Villa P.	<i>Cx. pipiens</i>	10
CA039b	25/07	Vectobac	Gommato	Staf	<i>Cx. pipiens</i>	40
CA302	25/07	Abacide	Gommato	Staf	<i>Cx. pipiens</i>	400
CA306b	25/07	Vectobac	Gommato	Staf	<i>Cx. pipiens</i>	100
CA309	25/07	Abacide	Gommato	Staf	<i>Cx. pipiens</i>	100
CA374	25/07	Vectobac	Gommato	Staf	<i>Cx. pipiens</i>	50
CM014	25/07	Vectobac	Gommato	Verdeidea	<i>Cx. pipiens</i>	50
CM019	25/07	Vectobac	Gommato	Verdeidea	<i>Cx. pipiens</i>	70
CM049	25/07	Vectobac	Gommato	Verdeidea	<i>Cx. pipiens</i>	50
CM057	25/07	Vectobac	Gommato	Verdeidea	<i>Cx. pipiens</i>	100
CM058	25/07	Vectobac	Gommato	Verdeidea	<i>An. maculipennis</i>	40
CT015	25/07	Abacide	Spallegg.	Staf	<i>Cx. pipiens</i>	20
FT008a	25/07	Vectobac	Spallegg.	Staf	<i>Oc. caspius</i>	10
FT008b	25/07	Vectobac	Spallegg.	Staf	<i>Oc. caspius</i>	20
FT009	25/07	Vectobac	Gommato	Staf	<i>Oc. caspius</i>	1000
FT030	25/07	Vectobac	Gommato	Staf	<i>An. maculipennis</i>	30
FT053	25/07	Vectobac	Spallegg.	Staf	<i>Oc. caspius</i>	10
FT056	25/07	Vectobac	Spallegg.	Staf	<i>Oc. caspius</i>	4
FT057	25/07	Vectobac	Spallegg.	Staf	<i>Oc. caspius</i>	200
FT062	25/07	Vectobac	Spallegg.	Staf	<i>Oc. caspius</i>	15
FT072	25/07	Vectobac	Gommato	Staf	<i>Oc. caspius</i>	30
FT084	25/07	Vectobac	Gommato	Staf	<i>Oc. caspius</i>	10
FT093	25/07	Vectobac	Gommato	Staf	<i>Oc. caspius</i>	20
GB060	25/07	Vectobac	Gommato	Verdeidea	<i>Cx. pipiens</i>	10
GR018	25/07	Vectobac	Gommato	Staf	<i>An. maculipennis</i>	20
GR024	25/07	Vectobac	Gommato	Staf	<i>Cx. pipiens</i>	100
GR031	25/07	Vectobac	Gommato	Staf	<i>Cx. pipiens</i>	200
GR036	25/07	Vectobac	Gommato	Staf	<i>An. maculipennis</i>	15
GR048	25/07	Vectobac	Gommato	Staf	<i>Oc. caspius</i>	80
GR051b	25/07	Vectobac	Spallegg.	Staf	<i>An. maculipennis</i>	15
GR051c	25/07	Vectobac	Gommato	Staf	<i>An. maculipennis</i>	50
GR051d	25/07	Vectobac	Spallegg.	Staf	<i>An. maculipennis</i>	30
GR051e	25/07	Vectobac	Gommato	Staf	<i>Cx. pipiens</i>	150

CODICE FOCOLAIO	DATA	PRODOTTO	MEZZO	DITTA o TECNICO	SPECIE PREDOMINANTE	LARVE LITRO
GR060	25/07	Vectobac	Gommato	Staf	<i>An. maculipennis</i>	20
GR060a	25/07	Vectobac	Gommato	Staf	<i>An. maculipennis</i>	10
GR065	25/07	Vectobac	Gommato	Staf	<i>Cx. pipiens</i>	100
GR065b	25/07	Vectobac	Gommato	Staf	<i>Cx. pipiens</i>	100
GR069	25/07	Vectobac	Gommato	Staf	<i>An. maculipennis</i>	30
GR076	25/07	Vectobac	Gommato	Staf	<i>An. maculipennis</i>	15
GR081	25/07	Vectobac	Gommato	Staf	<i>Cx. pipiens</i>	20
OT010	25/07	Vectobac	Gommato	Verdeidea	<i>Cx. pipiens</i>	10
OT025	25/07	Vectobac	Gommato	Verdeidea	<i>Cx. pipiens</i>	10
OT026a	25/07	Vectobac	Gommato	Verdeidea	<i>Cx. pipiens</i>	10
PS027	25/07	Vectobac	Gommato	Verdeidea	<i>An. maculipennis</i>	80
PS090	25/07	Vectobac	Gommato	Verdeidea	<i>Cx. pipiens</i>	300
PS093	25/07	Vectobac	Gommato	Verdeidea	<i>Cx. modestus</i>	40
PS100	25/07	Vectobac	Gommato	Verdeidea	<i>Cx. pipiens</i>	60
PS101	25/07	Vectobac	Gommato	Verdeidea	<i>Cx. pipiens</i>	50
QR058	25/07	Vectobac	Spallegg.	Staf	<i>Cx. pipiens</i>	15
QR059	25/07	Vectobac	Spallegg.	Staf	<i>Cx. pipiens</i>	10
SO001c	25/07	Vectobac	Gommato	Verdeidea	<i>An. maculipennis</i>	30
SO001d	25/07	Vectobac	Gommato	Verdeidea	<i>Cx. pipiens</i>	70
SO001g	25/07	Vectobac	Gommato	Verdeidea	<i>Cx. modestus</i>	30
TC067	25/07	Granulare	A mano	Lancia O.	<i>Cx. pipiens</i>	10
TR012	25/07	Vectobac	Gommato	Verdeidea	<i>Cx. pipiens</i>	10
TR021	25/07	Vectobac	Gommato	Verdeidea	<i>An. maculipennis</i>	18
TR023	25/07	Vectobac	Gommato	Verdeidea	<i>Cx. modestus</i>	100
TR070	25/07	Vectobac	Gommato	Verdeidea	<i>Cx. pipiens</i>	10
TR076	25/07	Vectobac	Gommato	Verdeidea	<i>Cx. pipiens</i>	64
TR157	25/07	Vectobac	Gommato	Verdeidea	<i>Cx. modestus</i>	100
VL092	25/07	Vectobac	Gommato	Staf	<i>Oc. caspius</i>	20
VN009	25/07	Granulare	A mano	Maroglio I.	<i>Oc. caspius</i>	20
CA057	26/07	Vectobac	Gommato	Staf	<i>Cx. pipiens</i>	100
CA058	26/07	Vectobac	Gommato	Staf	<i>Oc. caspius</i>	30
CA171b	26/07	Vectobac	Gommato	Staf	<i>Cx. pipiens</i>	50
CA287	26/07	Vectobac	Gommato	Staf	<i>Cx. pipiens</i>	200
CA308	26/07	Abacide	Gommato	Staf	<i>Cx. pipiens</i>	400
CA312	26/07	Vectobac	Gommato	Staf	<i>Cx. pipiens</i>	100
CA314	26/07	Vectobac	Gommato	Staf	<i>Cx. pipiens</i>	50
CA333	26/07	Vectobac	Gommato	Staf	<i>Cx. pipiens</i>	100

CODICE FOCOLAIO	DATA	PRODOTTO	MEZZO	DITTA o TECNICO	SPECIE PREDOMINANTE	LARVE LITRO
CA333b	26/07	Abacide	Gommato	Staf	<i>Cx. pipiens</i>	400
CA349	26/07	Vectobac	Gommato	Staf	<i>Cx. pipiens</i>	100
CR012c	26/07	Vectobac	Gommato	Verdeidea	<i>Cx. pipiens</i>	30
CR030	26/07	Granulare	A mano	Sacco E.	<i>Cx. pipiens</i>	30
CR033	26/07	Granulare	A mano	Sacco E.	<i>Cx. pipiens</i>	20
CR036a	26/07	Vectobac	Gommato	Verdeidea	<i>Cx. pipiens</i>	160
CR036b	26/07	Vectobac	Gommato	Verdeidea	<i>Cx. pipiens</i>	20
GR067	26/07	Vectobac	Gommato	Staf	<i>Oc. caspius</i>	80
GR094	26/07	Vectobac	Gommato	Staf	<i>Oc. caspius</i>	100
GR103	26/07	Vectobac	Gommato	Staf	<i>Cx. pipiens</i>	20
MC013	26/07	Vectobac	Gommato	Verdeidea	<i>Cx. pipiens</i>	60
MC013b	26/07	Vectobac	Gommato	Verdeidea	<i>Cx. pipiens</i>	60
MC016	26/07	Vectobac	Gommato	Verdeidea	<i>Cx. pipiens</i>	100
OL001	26/07	Granulare	A mano	Silvagno S.	<i>Cx. pipiens</i>	10
OL003	26/07	Granulare	A mano	Silvagno S.	<i>Cx. pipiens</i>	10
OL006	26/07	Granulare	A mano	Silvagno S.	<i>Cx. pipiens</i>	10
OL008	26/07	Granulare	A mano	Silvagno S.	<i>Cx. pipiens</i>	10
OL009	26/07	Granulare	A mano	Silvagno S.	<i>Cx. pipiens</i>	10
OZ025	26/07	Vectobac	Gommato	Verdeidea	<i>Cx. pipiens</i>	28
OZ078	26/07	Vectobac	Gommato	Verdeidea	<i>Cx. pipiens</i>	40
OZ098	26/07	Vectobac	Gommato	Verdeidea	<i>Cx. pipiens</i>	60
PC014	26/07	Granulare	A mano	Villa P.	<i>Cx. pipiens</i>	60
PC044	26/07	Granulare	A mano	Villa P.	<i>Cx. pipiens</i>	40
PC049	26/07	Granulare	A mano	Villa P.	<i>Cx. pipiens</i>	20
PC050	26/07	Granulare	A mano	Villa P.	<i>Cx. pipiens</i>	10
PC051	26/07	Granulare	A mano	Villa P.	<i>Cx. pipiens</i>	20
PC052	26/07	Granulare	A mano	Villa P.	<i>Cx. pipiens</i>	15
PC053	26/07	Granulare	A mano	Villa P.	<i>Cx. pipiens</i>	10
PC063	26/07	Granulare	A mano	Villa P.	<i>Cx. pipiens</i>	40
QR010	26/07	Abacide	Gommato	Staf	<i>Cx. pipiens</i>	30
RO084	26/07	Vectobac	Gommato	Verdeidea	<i>Cx. pipiens</i>	10
SG032	26/07	Vectobac	Gommato	Verdeidea	<i>Cx. pipiens</i>	100
SS053	26/07	Abacide	Gommato	Staf	<i>Cx. pipiens</i>	20
SS055	26/07	Vectobac	Spallegg.	Staf	<i>Cx. pipiens</i>	10
TC009a	26/07	Vectobac	Gommato	Staf	<i>Cx. pipiens</i>	10
TC009b	26/07	Vectobac	Gommato	Staf	<i>Oc. caspius</i>	20
TC014	26/07	Vectobac	Gommato	Staf	<i>Cx. pipiens</i>	15

CODICE FOCOLAIO	DATA	PRODOTTO	MEZZO	DITTA o TECNICO	SPECIE PREDOMINANTE	LARVE LITRO
TC029c	26/07	Vectobac	Gommato	Staf	<i>Oc. caspius</i>	10
TC035b	26/07	Vectobac	Gommato	Staf	<i>Oc. caspius</i>	100
TC035c	26/07	Vectobac	Gommato	Staf	<i>Cx. pipiens</i>	100
TC068	26/07	Vectobac	Gommato	Staf	<i>Cx. pipiens</i>	10
TR057	26/07	Vectobac	Gommato	Verdeidea	<i>Cx. modestus</i>	80
TR073	26/07	Vectobac	Spallegg.	Verdeidea	<i>Cx. pipiens</i>	10
VL087	26/07	Vectobac	Spallegg.	Staf	<i>Cx. pipiens</i>	40
VL150	26/07	Vectobac	Gommato	Staf	<i>Cx. pipiens</i>	10
CR045	27/07	Granulare	A mano	Sacco E.	<i>Cx. pipiens</i>	30
CZ048	27/07	Vectobac	Gommato	Staf	<i>Oc. caspius</i>	10
FL036	27/07	Granulare	A mano	Silvagno S.	<i>Cx. pipiens</i>	10
FL039	27/07	Granulare	A mano	Silvagno S.	<i>Cx. pipiens</i>	10
MC048	27/07	Granulare	A mano	Bordone P.	<i>Cx. pipiens</i>	100
MC049	27/07	Granulare	A mano	Bordone P.	<i>Cx. pipiens</i>	100
MR054b	27/07	Abacide	Gommato	Staf	<i>Cx. pipiens</i>	50
OL012	27/07	Granulare	A mano	Silvagno S.	<i>Cx. pipiens</i>	10
OL013	27/07	Granulare	A mano	Silvagno S.	<i>Cx. pipiens</i>	10
QR048	27/07	Vectobac	Spallegg.	Staf	<i>Cx. pipiens</i>	10
RV008	27/07	Vectobac	Gommato	Staf	<i>Oc. caspius</i>	16
ST001	27/07	Vectobac	Gommato	Staf	<i>Oc. caspius</i>	20
TC017a	27/07	Vectobac	Gommato	Staf	<i>An. maculipennis</i>	20
TC017b	27/07	Vectobac	Gommato	Staf	<i>An. maculipennis</i>	20
TC017c	27/07	Vectobac	Gommato	Staf	<i>An. maculipennis</i>	20
TC017d	27/07	Vectobac	Gommato	Staf	<i>An. maculipennis</i>	20
TC017e	27/07	Vectobac	Gommato	Staf	<i>An. maculipennis</i>	20
TC017f	27/07	Vectobac	Gommato	Staf	<i>An. maculipennis</i>	20
TC019	27/07	Vectobac	Gommato	Staf	<i>Oc. caspius</i>	15
TC055	27/07	Vectobac	Gommato	Staf	<i>Cx. pipiens</i>	10
TC056	27/07	Vectobac	Gommato	Staf	<i>An. maculipennis</i>	15
TE017	27/07	Vectobac	Gommato	Verdeidea	<i>Oc. caspius</i>	30
TE024	27/07	Vectobac	Spallegg.	Verdeidea	<i>Oc. caspius</i>	48
TR014	27/07	Vectobac	Gommato	Verdeidea	<i>An. maculipennis</i>	24
TR028a	27/07	Vectobac	Spallegg.	Verdeidea	<i>Cx. pipiens</i>	26
TR028b	27/07	Vectobac	Spallegg.	Verdeidea	<i>Cx. pipiens</i>	30
TR051	27/07	Vectobac	Gommato	Verdeidea	<i>Cx. modestus</i>	76
TR136	27/07	Vectobac	Spallegg.	Verdeidea	<i>Oc. caspius</i>	120
BG020c	28/07	Granulare	A mano	Lancia O.	<i>Oc. caspius</i>	30



CODICE FOCOLAIO	DATA	PRODOTTO	MEZZO	DITTA o TECNICO	SPECIE PREDOMINANTE	LARVE LITRO
CA357	28/07	Abacide	Gommato	Staf	<i>Cx. pipiens</i>	20
CA377	28/07	Vectobac	Gommato	Staf	<i>Cx. pipiens</i>	100
CA378	28/07	Vectobac	Gommato	Staf	<i>Cx. pipiens</i>	40
CA379	28/07	Abacide	Gommato	Staf	<i>Cx. pipiens</i>	400
CR036a	28/07	Vectobac	Gommato	Verdeidea	<i>Cx. pipiens</i>	40
CT012	28/07	Abacide	Gommato	Staf	<i>Cx. pipiens</i>	20
CU006	28/07	Vectobac	Gommato	Staf	<i>Cx. pipiens</i>	50
CU025	28/07	Vectobac	Gommato	Staf	<i>Cx. modestus</i>	60
CU050	28/07	Vectobac	Gommato	Staf	<i>Cx. pipiens</i>	80
CU051	28/07	Vectobac	Gommato	Staf	<i>Cx. pipiens</i>	30
CU052	28/07	Vectobac	Gommato	Staf	<i>Cx. pipiens</i>	40
MC034	28/07	Vectobac	Gommato	Verdeidea	<i>Cx. pipiens</i>	100
MC042	28/07	Vectobac	Gommato	Verdeidea	<i>Cx. pipiens</i>	50
MC052	28/07	Vectobac	Gommato	Verdeidea	<i>Cx. pipiens</i>	40
MM020	28/07	Granulare	A mano	Bordone P.	<i>Cx. pipiens</i>	40
MM024	28/07	Granulare	A mano	Bordone P.	<i>Cx. pipiens</i>	80
RO015	28/07	Granulare	A mano	Silvagno S.	<i>Cx. pipiens</i>	10
SS006	28/07	Abacide	Spallegg.	Staf	<i>Cx. pipiens</i>	15
TV023	28/07	Granulare	A mano	Di Cesare S.	<i>An. maculipennis</i>	14
VD049	28/07	Vectobac	Gommato	Verdeidea	<i>Cx. pipiens</i>	20
VG032b	28/07	Granulare	A mano	Silvagno S.	<i>Cx. pipiens</i>	10
VL087	28/07	Vectobac	Spallegg.	Staf	<i>Oc. caspius</i>	80
VL093	28/07	Vectobac	Gommato	Staf	<i>Oc. caspius</i>	20
BA019	29/07	Vectobac	Gommato	Staf	<i>Oc. caspius</i>	10
BG013a	29/07	Vectobac	Gommato	Staf	<i>Oc. caspius</i>	100
BG013b	29/07	Vectobac	Gommato	Staf	<i>An. maculipennis</i>	10
BG020b	29/07	Vectobac	Gommato	Staf	<i>Oc. caspius</i>	20
BG020d	29/07	Vectobac	Gommato	Staf	<i>Oc. caspius</i>	20
BG038a	29/07	Vectobac	Gommato	Staf	<i>Oc. caspius</i>	10
BG038b	29/07	Vectobac	Gommato	Staf	<i>Oc. caspius</i>	10
BG043	29/07	Vectobac	Gommato	Staf	<i>Oc. caspius</i>	50
BG044	29/07	Vectobac	Gommato	Staf	<i>An. maculipennis</i>	10
BG045	29/07	Vectobac	Gommato	Staf	<i>An. maculipennis</i>	10
BG049	29/07	Vectobac	Gommato	Staf	<i>Oc. caspius</i>	20
CA076	29/07	Vectobac	Gommato	Staf	<i>Cx. pipiens</i>	50
CA124	29/07	Vectobac	Gommato	Staf	<i>Cx. pipiens</i>	40
CA127	29/07	Vectobac	Gommato	Staf	<i>Cx. pipiens</i>	50

CODICE FOCOLAIO	DATA	PRODOTTO	MEZZO	DITTA o TECNICO	SPECIE PREDOMINANTE	LARVE LITRO
CA307	29/07	Vectobac	Gommato	Staf	<i>Cx. pipiens</i>	100
CA316	29/07	Vectobac	Gommato	Staf	<i>Cx. pipiens</i>	100
CA334	29/07	Vectobac	Gommato	Staf	<i>Cx. pipiens</i>	300
CA348	29/07	Vectobac	Gommato	Staf	<i>Cx. pipiens</i>	20
CA385	29/07	Vectobac	Gommato	Staf	<i>Cx. pipiens</i>	200
CC017	29/07	Vectobac	Gommato	Verdeidea	<i>Oc. caspius</i>	86
CC020	29/07	Vectobac	Gommato	Verdeidea	<i>Oc. caspius</i>	42
CC022	29/07	Vectobac	Gommato	Verdeidea	<i>Oc. caspius</i>	64
CC026	29/07	Vectobac	Spallegg.	Verdeidea	<i>Oc. caspius</i>	38
CZ025	29/07	Granulare	A mano	Maroglio I.	<i>Oc. caspius</i>	12
FL033	29/07	Vectobac	Gommato	Verdeidea	<i>Cx. pipiens</i>	10
FI044c	29/07	Vectobac	Gommato	Verdeidea	<i>Cx. pipiens</i>	10
FP023	29/07	Vectobac	Gommato	Verdeidea	<i>Oc. caspius</i>	100
FP026	29/07	Vectobac	Gommato	Verdeidea	<i>Oc. caspius</i>	140
GR047	29/07	Vectobac	Gommato	Staf	<i>Oc. caspius</i>	10
GR070	29/07	Vectobac	Gommato	Staf	<i>Oc. caspius</i>	10
GR070b	29/07	Vectobac	Gommato	Staf	<i>Oc. caspius</i>	10
GR073c	29/07	Vectobac	Gommato	Staf	<i>Oc. caspius</i>	60
GR086	29/07	Vectobac	Gommato	Staf	<i>Oc. caspius</i>	20
MM004	29/07	Vectobac	Gommato	Verdeidea	<i>Cx. pipiens</i>	60
MM072	29/07	Vectobac	Gommato	Verdeidea	<i>Cx. pipiens</i>	30
MM073	29/07	Vectobac	Gommato	Verdeidea	<i>Cx. pipiens</i>	50
MM075	29/07	Vectobac	Gommato	Verdeidea	<i>Cx. pipiens</i>	50
MO025	29/07	Vectobac	Gommato	Staf	<i>Oc. caspius</i>	10
MO027	29/07	Vectobac	Gommato	Staf	<i>Oc. caspius</i>	30
MR057a	29/07	Vectobac	Gommato	Staf	<i>Cx. pipiens</i>	25
MR057b	29/07	Vectobac	Gommato	Staf	<i>Cx. pipiens</i>	15
MR078	29/07	Vectobac	Gommato	Staf	<i>Cx. pipiens</i>	10
OZ058	29/07	Vectobac	Gommato	Verdeidea	<i>Cx. pipiens</i>	22
OZ078	29/07	Vectobac	Gommato	Verdeidea	<i>Cx. modestus</i>	30
OZ112	29/07	Vectobac	Gommato	Verdeidea	<i>An. maculipennis</i>	18
SG012	29/07	Vectobac	Gommato	Verdeidea	<i>An. maculipennis</i>	40
VL087	29/07	Vectobac	Spallegg.	Staf	<i>Oc. caspius</i>	20
VL090	29/07	Vectobac	Spallegg.	Staf	<i>Oc. caspius</i>	20
VL091	29/07	Vectobac	Spallegg.	Staf	<i>Oc. caspius</i>	600
VL097	29/07	Vectobac	Gommato	Staf	<i>Oc. caspius</i>	15
CM056	31/07	Granulare	A mano	Bordone P.	<i>Cx. pipiens</i>	70

CODICE FOCOLAIO	DATA	PRODOTTO	MEZZO	DITTA o TECNICO	SPECIE PREDOMINANTE	LARVE LITRO
OG015	31/07	Granulare	A mano	Sacco E.	<i>Cx. pipiens</i>	6
OG016	31/07	Granulare	A mano	Sacco E.	<i>Cx. pipiens</i>	15
OG026	31/07	Granulare	A mano	Sacco E.	<i>Cx. pipiens</i>	20
OG027	31/07	Granulare	A mano	Sacco E.	<i>Cx. pipiens</i>	6
OG033	31/07	Granulare	A mano	Sacco E.	<i>Cx. pipiens</i>	100
OG037	31/07	Granulare	A mano	Sacco E.	<i>Cx. pipiens</i>	8
OG042	31/07	Granulare	A mano	Sacco E.	<i>Cx. pipiens</i>	20
PS091	31/07	Granulare	A mano	Di Cesare S.	<i>Cx. modestus</i>	22
TG034	31/07	Granulare	A mano	Lancia O.	<i>Cx. pipiens</i>	20
TR053	31/07	Vectobac	Gommato	Verdeidea	<i>Cx. modestus</i>	32
TR064	31/07	Vectobac	Gommato	Verdeidea	<i>Cx. pipiens</i>	300
TR066	31/07	Vectobac	Gommato	Verdeidea	<i>Cx. modestus</i>	460
TR068	31/07	Vectobac	Gommato	Verdeidea	<i>Cx. modestus</i>	26
TR069	31/07	Vectobac	Gommato	Verdeidea	<i>Cx. modestus</i>	22
TR114	31/07	Vectobac	Gommato	Verdeidea	<i>Oc. caspius</i>	8
TR147	31/07	Vectobac	Spallegg.	Verdeidea	<i>Cx. modestus</i>	130
VL018	31/07	Granulare	A mano	Villa P.	<i>Cx. pipiens</i>	50
VL019	31/07	Granulare	A mano	Villa P.	<i>Cx. pipiens</i>	100
VL025	31/07	Granulare	A mano	Villa P.	<i>Cx. pipiens</i>	50
VL145	31/07	Granulare	A mano	Villa P.	<i>Cx. pipiens</i>	40
VL164b	31/07	Granulare	A mano	Villa P.	<i>Cx. pipiens</i>	5
VL166	31/07	Granulare	A mano	Villa P.	<i>Cx. pipiens</i>	20
VL167	31/07	Granulare	A mano	Villa P.	<i>An. maculipennis</i>	10

I trattamenti larvicidi sui focolai rurali non risicoli proseguiranno indicativamente fino a fine settembre a seconda dell'andamento termico stagionale che, con il fotoperiodo ed altri fattori, ne influenza l'infestazione.

## Trattamenti larvicidi sui focolai urbani

Nel mese di luglio sono continuati i trattamenti nelle tombature urbane in tutti i centri abitati del comprensorio.

Questo il calendario dei trattamenti eseguiti nel mese dalle due ditte incaricate:

Data	Comune
10/7	Pontestura
12/7	Mirabello
12/7	Castelletto
13/7	Quargnento
13/7	Moncalvo
13/7	Alfiano Natta

Data	Comune
13/7	Murisengo
14/7	Mombello
14/7	Camino
15/7	Casale
19/7	San salvatore
19/7	Trino

Data	Comune
21/7	Ozzano
22/7	Frassineto
22/7	Terruggia
22/7	Borgo S. Martino
24/7	San Giorgio

A questi interventi vanno aggiunti quelli effettuati direttamente dal personale dei Comuni che hanno dato la propria disponibilità nell'intervenire.

I trattamenti nei focolai urbani proseguiranno indicativamente fino a fine agosto in base alla loro effettiva infestazione.

## Trattamenti adulticidi

In seguito alle richieste presentate dai vari Comuni ed al superamento delle soglie d'intervento, nel mese di luglio sono già stati effettuati 72 interventi adulticidi.

La seguente tabella riassume gli interventi eseguiti nel mese di luglio in tutto il comprensorio.

Data	Comune	Data	Comune	Data	Comune	Data	Comune
1/7	Rosignano	9/7	Vignale	16/7	S. Salvatore	28/7	Camino
1/7	Gabiano	9/7	Ozzano	16/7	Pecetto	28/7	Sala
1/7	Camino	9/7	Pecetto	19/7	Vignale	28/7	Ozzano
1/7	Casale	9/7	S. Salvatore	19/7	Ozzano	28/7	Vignale
2/7	Vignale	12/7	Vignale	19/7	S. Salvatore	28/7	Frassineto
2/7	Pontestura	12/7	Ozzano	21/7	Giarole	29/7	Alfiano
2/7	Camino	12/7	Pecetto	21/7	Quargnento	29/7	Cerrina
2/7	Mombello	12/7	S. Salvatore	21/7	S. Salvatore	29/7	S. Giorgio
2/7	Pecetto	14/7	Vignale	21/7	Occimiano	29/7	Cella Monte
2/7	S. Salvatore	14/7	Cella Monte	21/7	Treville	29/7	Occimiano
5/7	Vignale	15/7	Mombello	22/7	Casale	29/7	Quargnento
5/7	Pecetto	15/7	Camino	23/7	Pecetto	30/7	Moncalvo
5/7	S. Salvatore	15/7	Rosignano	26/7	Vignale	30/7	Alfiano
6/7	Rosignano	15/7	S. Salvatore	26/7	Camino	30/7	Sala
7/7	Vignale	15/7	Casale	26/7	Pecetto	30/7	Camino
7/7	Rosignano	16/7	Vignale	27/7	Sala	30/7	Vignale
7/7	Borgo S. M.	16/7	Ozzano	28/7	Moncalvo	31/7	S. Giorgio
8/7	Casale	16/7	Cella Monte	28/7	Alfiano	31/7	Cella Monte

## Monitoraggio zanzara tigre

Nel mese di luglio non si è rilevata la presenza di zanzara tigre sui nostri territori.

## Monitoraggio delle altre specie

Il mese di luglio ha come al solito visto il picco nelle catture di *Oc. caspius*, quest'anno ritardato alla terza settimana del mese. Inizia poi un primo calo che sarà netto le prossime settimane, in conseguenza di vari fenomeni, primi fra tutti quello dell'abbassamento termico e quello dello stabilizzarsi delle acque in risaia (dove ve ne sia ancora disponibilità). Ciò ha anche portato con sé un incremento nelle specie tipiche di questo stato, vale a dire quelle dei generi *Anopheles* e *Culex*.

Nelle seguenti tabelle sono riportati i dati delle catture relative alle quattro settimane di luglio.

*Ochlerotatus caspius*

STAZIONE	06/07	13/07	20/07	27/07
Alfiano Natta	65	355	166	189
Borgo S. Martino	1372	471	356	61
Camagna	31	134	1980	120
Casale (Baraccone)	2250	1495	920	1922
Casale (Corno)	72	82	490	65
Casale (S. Anna)	883	926	623	695
Castelletto M.to	117	184	240	26
Cereseto	72	64	188	215
Cerrina	122	398	273	584
Coniolo	128	381	212	299
Cuccaro	93	2068	730	177
Frassinello	1982	1726	1389	1194
Frassineto Po	2168	581	1852	2062
Gabiano	725	102	153	189
Giarole	58	289	341	1696
Lu	80	126	102	487
Mirabello	726	1615	1644	2707
Mombello	88	459	63	841
Moncalvo	233	1125	114	1943
Moncestino	88	1192	119	1427
Murisengo	257	458	271	762
Occimiano	200	13	1460	796
Odalengo Grande	211	508	289	202
Ottiglio	211	2458	997	866
Ozzano	13	1128	334	59
Pecetto di Valenza	1916	254	478	853
Pontestura	89	34	957	287
Quargnento	16	56	350	321
Rosignano	8	10	107	198
S. Salvatore	446	392	156	149
San Giorgio	87	361	238	358
Solonghella	173	664	2626	497
Terruggia	26	65	480	43
Ticineto	2541	189	262	497
Trino (Due Sture)	80	294	137	45
Trino (Lucedio)	1578	688	541	845
Trino (SATIL)	62	209	303	292
Valenza	1330	603	3689	421
Vignale	113	361	1276	758
Villadeati	3	26	145	78

*Ochlerotatus caspius* (già nota come *Aedes caspius*) è una specie fortemente antropofila che depone le proprie uova su terreno umido, da cui nasceranno larve acquatiche in seguito a sommersione. Dopo l'accoppiamento, le femmine adulte sono in grado di percorrere alcune decine di Km prima di pungere. Tipica della risaia nella sua fase iniziale (aprile - luglio), si sviluppa anche in altri tipi di focolai in cui l'acqua compare dopo periodi di asciutta.

*Culex pipiens*

STAZIONE	06/07	13/07	20/07	27/07
Alfiano Natta	73	59	7	17
Borgo S. Martino	232	548	232	235
Camagna	9	25	40	152
Casale (Baraccone)	142	126	48	86
Casale (Corno)	773	9	30	20
Casale (S. Anna)	31	255	60	48
Castelletto M.to	70	68	130	13
Cereseto	164	20	8	19
Cerrina	40	47	57	207
Coniolo	271	267	34	36
Cuccaro	10	37	356	22
Frassinello	58	41	36	46
Frassineto Po	422	402	668	372
Gabiano	65	83	1	14
Giarole	199	304	160	57
Lu	47	60	30	116
Mirabello	1567	399	202	640
Mombello	22	114	5	29
Moncalvo	67	30	13	121
Moncestino	191	238	46	112
Murisengo	58	31	15	48
Occimiano	64	42	151	42
Odalengo Grande	121	78	32	80
Ottiglio	284	52	39	3
Ozzano	336	201	63	23
Pecetto di Valenza	468	2	80	64
Pontestura	1819	180	174	45
Quargnento	611	763	206	51
Rosignano	1	38	8	53
S. Salvatore	604	121	68	93
San Giorgio	476	104	29	62
Solonghella	17	65	12	64
Terruggia	1	45	35	21
Ticineto	924	391	50	145
Trino (Due Sture)	316	128	82	50
Trino (Lucedio)	120	49	200	69
Trino (SATIL)	576	192	58	65
Valenza	132	14	11	7
Vignale	2	31	96	28
Villadeati	16	11	6	14

*Culex pipiens* è una specie comprendente due varianti, una rurale, ornitofila ed una urbana antropofila. Quest'ultima si sviluppa in focolai ricchi di sostanza organica. Entrambe depongono le loro uova direttamente in acqua.

*Culex modestus*

STAZIONE	06/07	13/07	20/07	27/07
Alfiano Natta	5	74	25	60
Borgo S. Martino	667	408	508	295
Camagna	3	83	93	0
Casale (Baraccone)	426	361	14	20
Casale (Corno)	31	28	43	97
Casale (S. Anna)	231	15	0	35
Castelletto M.to	0	11	22	2
Cereseto	0	8	13	39
Cerrina	7	608	50	49
Coniolo	503	260	56	497
Cuccaro	7	305	42	0
Frassinello	11	122	106	94
Frassineto Po	223	103	135	210
Gabiano	0	15	8	10
Giarole	94	204	35	222
Lu	4	44	26	44
Mirabello	168	1439	310	206
Mombello	0	81	3	4
Moncalvo	0	74	18	1682
Moncestino	8	91	9	109
Murisengo	6	33	55	22
Occimiano	86	67	12	18
Odalengo Grande	10	101	49	120
Ottiglio	5	105	5	55
Ozzano	4	126	24	23
Pecetto di Valenza	133	7	45	39
Pontestura	59	376	115	784
Quargnento	0	90	12	7
Rosignano	0	5	28	36
S. Salvatore	8	13	2	5
San Giorgio	0	131	9	118
Solonghello	6	49	77	37
Terruggia	0	12	80	9
Ticineto	466	67	0	113
Trino (Due Sture)	362	392	146	484
Trino (Lucedio)	283	1088	203	1906
Trino (SATIL)	35	261	96	1160
Valenza	25	43	40	5
Vignale	1	15	16	11
Villadeati	0	1	21	5

*Culex modestus*: specie prettamente rurale, antropofila, che depone le proprie uova in acqua. Tipica della risaia in fase colturale avanzata (giugno - agosto). Si sposta di pochi Km dai luoghi di sviluppo.

Le seguenti tabelle mostrano i confronti tra le medie delle catture settimanali delle tre principali specie di zanzare.

*Ochlerotatus caspius*

anni	I di luglio	II di luglio	III di luglio	IV di luglio
2000	2762	99,68	288,45	170,45
2001	224,74	76,16	159,24	126,29
2002	215,68	206,63	260,68	137,24
2003	757,29	363,55	290,42	167,13
2004	119,74	202,87	170,84	186,21
2005	401,92	627,42	370,11	427,32
2006	542,37	582,29	696,39	645,97

*Culex pipiens*

anni	I di luglio	II di luglio	III di luglio	IV di luglio
2000	224,39	246,74	266,05	198,63
2001	124,97	74,87	102,47	183,37
2002	38,95	110,76	53,76	62,68
2003	99,79	113,13	50,79	25,76
2004	44,08	111,82	92,21	152,34
2005	45,34	76,42	68,18	69,47
2006	271,37	126,39	87,97	86,21

*Culex modestus*

anni	I di luglio	II di luglio	III di luglio	IV di luglio
2000	102,11	34,47	32,29	64,13
2001	51,16	60,76	25,82	49,26
2002	68,95	110,34	72,16	77,34
2003	120,68	126,66	125,84	148,39
2004	5,03	61,13	183,26	66,74
2005	65,76	176,05	66,61	174,79
2006	87,74	172,84	62,87	205,16